

INNOVATIONS PRINT



D E L E A G E



IMPRESSION DÉCORATIVE CRÉATIVE INNOVANTE

Soyez les premiers à utiliser
les nouvelles technologies
de l'impression numérique
grand format !

1
impression en relief



L'IMPRESSION D'IMAGE RELIEF ET LA REPRODUCTION DE TEXTURE EN 3D

Cette nouvelle technique consiste à imprimer en utilisant l'encre pour créer une épaisseur et ainsi obtenir une impression de surface en 3 dimensions.

Imaginez tout le potentiel de ces nouvelles impressions en relief permettant de reproduire facilement du carrelage, du bois, du béton sans aucune différence de visuel avec l'original.

DESCRIPTION

Réveillez vos sens avec nos nouvelles impressions en relief

Un texte ou une image peut être imprimé en quadri sur un support lisse en assurant la reproduction exacte de sa texture et de son relief.

Pour la réalisation de panneaux avec un effet de relief en surface, l'encre ou le vernis est utilisé en couches successives jusqu'à l'obtention du relief exact souhaité.

D'une part il est possible d'imprimer un lettrage en lui donnant une épaisseur de plusieurs millimètres d'autre part il est également possible de reproduire n'importe quelle texture ou matériaux. Avec cette technique la production de magnifiques panneaux pour la signalétique devient très économique.

EXEMPLE DE RELIEF

Les traces du pinceau d'une peinture à l'huile, le grain d'un sac en cuir, le relief d'un flacon de cristal, et même un texte gravé.

Exemple de texture et matière

EXEMPLE DE TEXTURE ET MATIÈRE

Imprimer un sac en cuir posé sur un canapé en tissu, en reproduisant la texture exacte du sac en respectant le grain, la brillance et même l'épaisseur des reliefs du cuir et la trame du tissu du canapé.

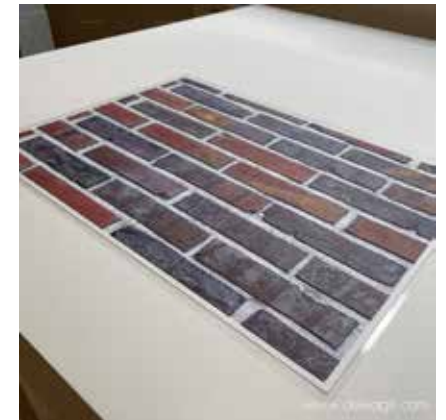
Les possibilités de rendu d'impression d'une texture sont sans limite.

Cette nouvelle technique d'impression haute définition apporte de nouvelles émotions ainsi qu'une nouvelle dimension dans tous les domaines utilisant l'impression numérique, en outre pour la plv, pour l'exposition, la décoration, l'aménagement et la signalétique...

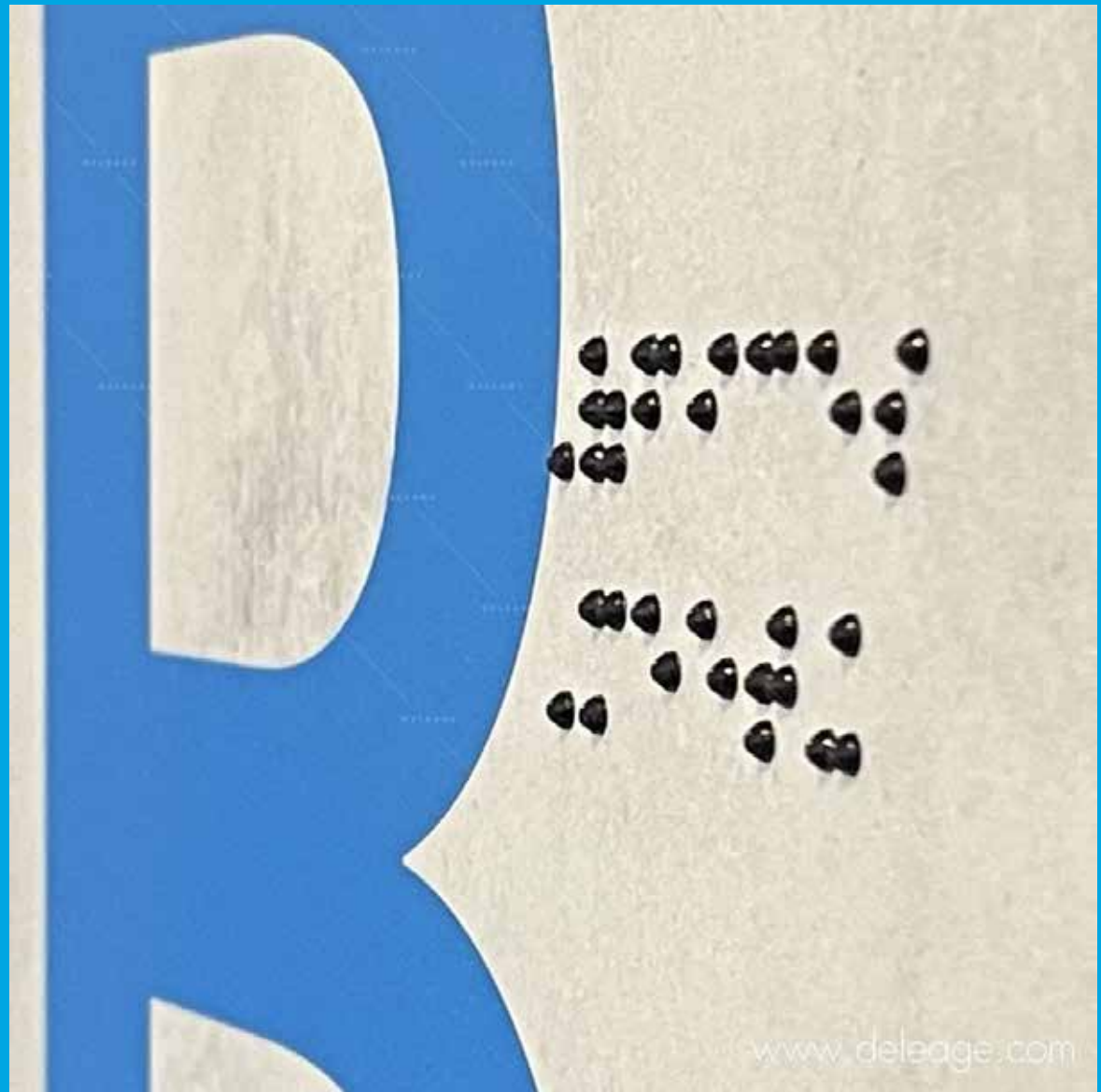
EXEMPLES D'APPLICATIONS

Vous pourrez absolument tout réaliser :

- Une crédence de cuisine
- Une surface en pierre
- Un carrelage mural
- Un mur en bois
- Une signalétique
- Une enseigne de boutique
- Une plaque de médecin ...



signalétique braille



PANNEAUX TACTILO-VISUEL AVEC ÉCRITURE BRAILLE

Pour la réalisation de panneaux avec écriture braille ou de panneaux tactilo-visuel nous utilisons soit des vernis transparents soit des encres couleurs.

Avec cette nouvelle technique d'impression numérique de l'écriture braille, nous sommes en mesure de produire très rapidement des cartels ou des panneaux de signalétique tactile d'une grande qualité esthétique et dont le relief est très résistant.

DESCRIPTION

Ces impressions en relief permettent la réalisation de panneaux tactilo-visuel. Cela consiste à déposer des gouttes de vernis ou d'encre tactiles de très haute résistance sur une impression classique.

Ces gouttes en relief peuvent être soit transparentes et pratiquement invisibles soit en couleur.

Lorsqu'elles sont transparentes le braille se superpose discrètement sur les textes ou les images sans nuire à la lisibilité pour les voyants.

Cette technique permet soit de superposer le braille sur les visuels ou sur les textes en toute discrétion soit d'imprimer le braille dans la couleur de votre choix.

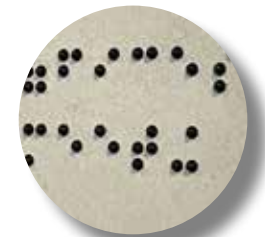
C'est ainsi que les voyants peuvent apprécier la beauté graphique du Braille.

L'impression du braille est pérenne, elle offre une résistance très élevée au frottement des doigts et ne s'écrase pas sous la pression.

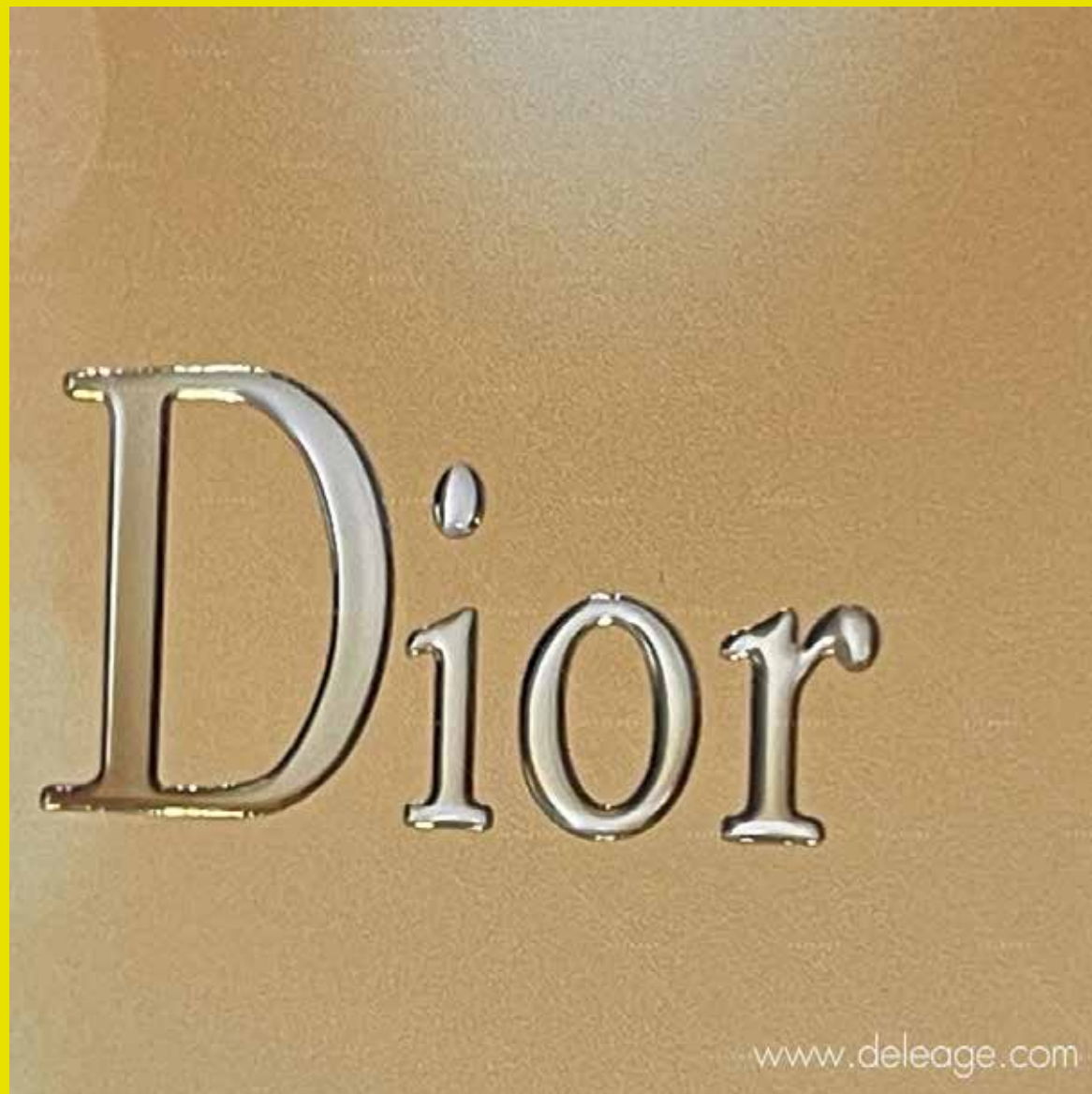
Chez DELEAGE, nous effectuons la traduction en braille et nous nous l'intégrons au fichier avant de procéder à l'envoi d'un bon à tirer puis à l'impression.

Nous imprimons le braille sur tous les supports qu'ils soient souples ou rigides :

PVC, Plexiglas, Dibond, verre, aluminium, bâche, papier, carton... n'importe quelle texture ou matériaux. Avec cette technique la production de magnifiques panneaux pour la signalétique devient très économique.



impression doming bossing



www.deleage.com

Cette technique appelée aussi “permavision” consiste à apporter un effet de relief en 3D sur du texte ou un logo par l’apport d’un vernis sélectif en épaisseur.

Vous pouvez commander aussi bien des étiquettes domées mais également des panneaux ou des affiches grands formats traitées avec un doming sélectif.

Découvrez tout le potentiel du doming bossing sur votre communication visuelle grand format...

DESCRIPTION

Le doming est un ajout de vernis en épaisseur qui permet d’obtenir un effet de loupe ou 3D sur un lettrage ou un logo.

Le visuel sera ainsi sublimé par l’effet de profondeur provoqué par la couche de vernis.

Il est très souvent utilisé sur les supports marketing ou sur le packaging de luxe mais également pour la production d’étiquettes ou d’autocollants.

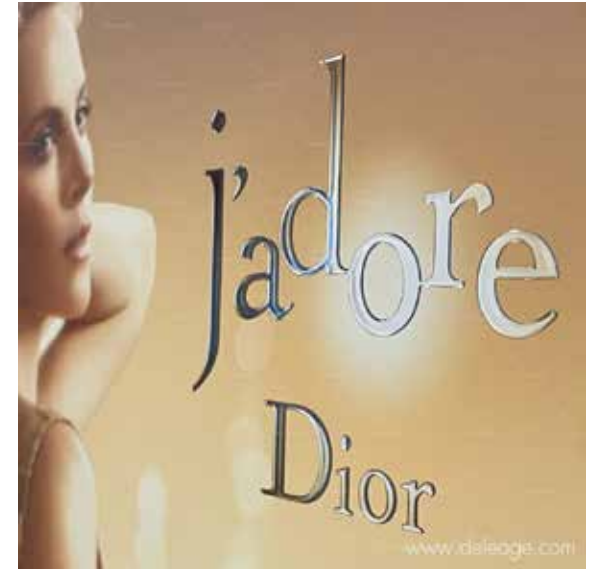
Ces stickers permettent également la personnalisation d’objets publicitaires (clés USB, porte-clés, stylos...)

Le doming se fait généralement sur des petites surfaces telles que du texte ou des logos.

Le doming peut se réaliser à l’unité mais également pour les productions en séries.

Pour la réalisation d’un panneau avec doming, vous pouvez tout simplement nous envoyer votre fichier d’impression en nous indiquant les zones concernées.

Un bon à tirer vous sera envoyé par email pour validation.



impression vernis sélectif



DELEAGE



www.deleage.com

DÉCOUVREZ LE COTÉ GLAMOUR DU VINYLE POUR LA DÉCORATION

L'impression numérique du vernis permet d'utiliser cette matière transparente comme une encre d'impression.

Cela permet d'imaginer toutes les applications liées à la décoration, la plv, le packaging et bien d'autres...

Par exemple l'impression d'un motif avec du vernis sur un vinyle teinté masse permet de produire de véritables créations artistiques pour la tapisserie ou la décoration d'ameublement à moindre coût.

DESCRIPTION

Le vernis peut être utilisé sur tous les matériaux aussi bien pour la réalisation de panneaux que d'affiches, et même sur des films ou des adhésifs.

Faites imprimer un vinyle teinté masse avec un vernis sélectif et le motif de votre propre création.

Avec du vernis, nous pouvons imprimer n'importe quel motif directement sur un vinyle adhésif teinté masse. Le résultat est totalement bluffant car il permet très facilement de produire son décor mural personnalisé tel que le faisait auparavant les

grands créateurs de papier peint.

POINTS FORTS

Economique

Durabilité

Effet spectaculaire

Compatible tous supports



impression métallisée



www.deleage.com

L'IMPRESSION NUMÉRIQUE SUR DES SUPPORTS RÉFLÉCHISSANTS PERMET D'OBTENIR DES IMPRESSIONS MÉTALLISÉES AU RENDU EXTRAORDINAIRE.

L'impression numérique nouvelle génération permet de réaliser des impressions en or, argent, bronze, et même chromé. Ainsi il est possible de réaliser des panneaux avec le rendu exact d'un bijou, d'une montre ou de tout autre objet en métal et cela quelle que soit la nature du métal.

Il existe plusieurs effets possibles autour de l'effet métallisé laissant la part belle à la créativité.

DESCRIPTION

L'impression avec effet métallisé est réalisée à partir d'un fichier standard possédant éventuellement un calque pour délimiter les zones métalliques et l'application du vernis sélectif.

Dans un premier temps l'impression en quadrichromie se fait sur une surface brillante, miroir, chromée, or....

Dans un deuxième temps, l'impression du vernis permet de sublimer

l'effet métallique. Le vernis permet de jouer sur le rendu final pour obtenir un effet brillant, satiné ou embossé.

Les supports existent dans de nombreux matériaux tels que le Dibond miroir, le dibond or, bronze, cuivre mais aussi le carton réfléchissant, le papier aluminium brillant, le vinyle chromé, le PVC miroir etc.

Ce choix de matériaux et la variété des effets laissent libre court à des réalisations les plus sophistiquées.

LE CHOIX DES EFFETS MÉTALLISÉS

Métallisé brillant,
Anodisé,
Micro embossage

QUELLES APPLICATIONS AVEC L'IMPRESSION MÉTALLISÉE ?

Le packaging de luxe,
l'enseigne,
la PLV, les stands,
la décoration,
la signalétique...

QUEL EST LE PRIX D'UNE IMPRESSION AVEC EFFET MÉTALLISÉ ?

Cette technique utilisant des supports réfléchissants permet de rendre très abordable la fabrication des prototypes du packaging de luxe. De plus, c'est un excellent moyen de réaliser des éditions limitées, collector ou en séries.



film décoratif dépoli dégradé



D E L E A G E



FILM SABLÉ PLEIN, DÉGRADÉ OU AVEC MOTIF

L'impression numérique de film adhésif transparent ou de vitrophanie avec un effet sablé pouvant être dégradé est une véritable innovation technologique.

Un film dépoli dégressif permet de gérer la transparence à certains endroits pour conserver le maximum de luminosité tout en supprimant la transparence à d'autres endroits pour éviter la vue directe à travers un vitrage.

DESCRIPTION

C'est grâce à l'utilisation d'encre blanche que l'on peut désormais obtenir n'importe quel motif imprimé qu'il soit total ou avec un effet dégradé.

Cette nouveauté permet de réaliser son propre vinyle sablé sans dépendre d'une bibliothèque de modèles limités.

Avec nos nouvelles solutions d'impressions numériques, il est désormais possible d'imprimer vos propres motifs ou modèles de vinyle sablé ou dépoli.

Ainsi vous pouvez choisir votre motif, le sens du dégradé vitre par vitre et même le niveau d'opacité.

LES FILMS DÉPOLIS PLEINS

Ils permettent de laisser passer la lumière tout en préservant l'intimité d'une pièce.

LES FILMS DÉPOLIS DÉGRESSIFS

Ils permettent d'obtenir un résultat optimal pour la gestion des niveaux de transparence sur un vitrage

LES FILMS SABLÉS À MOTIFS PERSONNALISÉS

Ils permettent de créer des films d'art ou des décors sablés sur vitrage entièrement sur-mesure.

DOMAINES D'APPLICATION

Traitement décoratif des vitres ou vitrage pour le bâtiment, l'industrie, les commerces ou les bureaux.

Décorations des vitrages pour les stands et les évènements.

Réalisation de panneaux en verre ou en plexiglass pour l'art ou la décoration.



impression lenticulaire grand format



www.deleage.com

L'impression lenticulaire permet d'obtenir un effet de profondeur ou de mouvement sur un document ou un panneau imprimé.

Chez DELEAGE nous avons développé une technique de production permettant de reproduire l'effet de relief 3D directement sur un plexiglass, du verre ou même sur un film adhésif transparent.

L'effet est spectaculaire, découvrez le !

DESCRIPTION

L'impression lenticulaire aussi appelée hologramme permet d'obtenir un certain nombre d'effets visuels sur une image fixe tel qu'un relief en 3D ou un mouvement.

Chez DELEAGE, l'impression lenticulaire peut être réalisée sur un panneau rigide, une affiche ou un adhésif.

QUELLES APPLICATIONS – QUELS MATÉRIAUX ?

L'impression lenticulaire grand format permet de réaliser des campagnes d'affichage sur mobilier urbain tel que des abris bus, cela permet également de réaliser de sublimes vitrines, des œuvres d'art et des décors féériques. Les hologrammes sont également utilisés pour la réalisation de goodies, (portes clés, tapis de souris) pour l'édition de cartes postales et même pour la réalisation de cartons d'invitation ou de cartes de vœux originales.

Chez DELEAGE l'impression du lenticulaire destiné à la production d'image en relief est une révolution car elle se fait sur n'importe quel support transparent comme le verre, le plexiglas, les films transparents, les vinyles etc... Pour la réalisation de relief 3D, nous n'avons plus besoin d'utiliser de plaques lenticulaires très coûteuses et limitées en dimensions.

QUELLES TECHNIQUES SONT UTILISÉES SELON L'EFFET SOUHAITÉ ?

SANS PLAQUE LENTICULAIRE

Dans ce cas notre technique consiste à reproduire l'effet lenticulaire grâce à l'impression d'un vernis. C'est ainsi que nous pouvons nous affranchir de ces plaques coûteuses et offrir un prix tout à fait abordable à nos clients pour un résultat identique. De plus n'étant plus limité à la dimension des plaques lenticulaires, nous pouvons traiter des dimensions bien supérieures voire même sans limite de taille lorsque nous utilisons des films adhésifs pour les vitrages.

Cette technique est utilisée pour le relief 3D

C'est l'illusion parfaite d'une image en 3 dimensions offrant un effet de profondeur extrême

AVEC PLAQUE LENTICULAIRE

Pour la technique utilisée est l'impression sur une plaque lenticulaire de 30 à 100 lpi selon le niveau de précision choisi

Cette technique est utilisée pour les animations suivantes :

Flip flop : Mouvement alternatif obtenu simplement avec 2 images

Motion : Mouvement complet créé grâce à plusieurs images

Zoom : Effet de traveling avec rapprochement ou éloignement

Morphing : Effet de fondu enchaîné d'une image par une autre.

COMMENT PRÉPARER UN FICHIER POUR L'IMPRESSION LENTICULAIRE ?

La préparation de vos fichiers est identique à celle requise pour une impression traditionnelle

Format de fichier : PDF

Couleurs : CMJN

Fond perdu : 5 mm

Résolution : 300 dpi à 25% du format final

Chez DELEAGE, l'impression lenticulaire peut être réalisée sur un panneau rigide, une affiche ou un adhésif.

LES DIFFÉRENTS EFFETS AVEC L'IMPRESSION LENTICULAIRE OU D'HOLOGRAMME

Effet flip flop et 3D : fournir 2 images

Effet motion et zoom : fournir 4, 8 ou 12 images

Effet morphing : fournir la 1ère et la dernière image de la séquence

Effet relief : fournir 1 image du sujet détourné et 1 image pour le fond

Effet image 3D : fournir les images souhaitées qui seront traitées en couches par nos soins

NOS CONSEILS POUR LA RÉALISATION DE PANNEAUX LENTICULAIRES

Évitez de choisir des images très claires ou blanches associées à des images sombres car l'image sombre risque de laisser un affichage fantôme et de nuire à l'effet souhaité.

Choisissez des images colorées et homogènes.

POINTS FORTS

Très tendance

Nouvelles techniques économiques

Applications directes sur vitrage



packaging sur-mesure



DELEAGE



www.deleage.com

DÉCOUVREZ L'INCROYABLE POTENTIEL DE CES NOUVELLES TECHNOLOGIES QUE VOUS POUVEZ TROUVER CHEZ DELEAGE AUJOURD'HUI.

C'est grâce à l'évolution considérable de l'impression numérique et notamment des choix stratégiques qui ont été fait par DELEAGE que vous pouvez accéder avec un délai court et à moindre coût à la production de PLV, de packaging et bien d'autres applications d'envergure.

Soyez pressés nous sommes là ! Que ce soit pour un prototype ou une série, les nouvelles techniques d'impression chez DELEAGE permettent une réactivité remarquable.

DESCRIPTION

Jusqu'à aujourd'hui le packaging et la plv étaient réservés à des imprimeurs offsetistes ou des sérigraphes spécialisés.

La mise en route de leurs machines implique des coûts fixes très conséquents. Les finitions or ou argent, les finitions métalliques, les vernis, le relief, la gravure sont autant de compléments qui augmentaient considérablement les prix. Aujourd'hui que ce soit en série ou à l'unité,

l'impression numérique de nouvelle génération (2022) permet la production rapide de plv ou packaging en apportant un niveau de finition compatible avec l'industrie du luxe.

Vous souhaitez réaliser un étui de bouteille de champagne doré à l'or ? une lunch box pour votre concept de restauration nomade ? Tout est possible sous quelques heures une fois le fichier validé. De plus l'utilisation de vernis de très haute qualité ainsi que la variété des médias disponibles sur le marché permettent d'imprimer à l'unité ou en série avec un niveau de finition exceptionnel.

Les effets spéciaux tels que l'impression or, argent, bronze avec un vernis en relief sont obtenus en même temps et sur les mêmes machines en une seule passe.

Les découpes sont réalisées sur nos tables numériques grâce à une communication intelligente avec les machines d'impression et des outils de pointes adaptés aux médias (alu, carton, pvc, papier...)

Tout cela permet de rendre le packaging de luxe abordable dans un délai record.

En grand format, la définition des têtes d'impression passe le seuil des 1300 dpi !

Cette résolution est tout à fait extraordinaire, elle correspond au rendu d'une photo argentique ou d'un écran ultra haute définition.

Confiez-nous vos fichiers pour obtenir un prototype ou un bon à tirer avant série et vous serez livrés aussi vite que pour un simple panneau d'affichage.





D E L E A G E

La Clé St Pierre, 5 rue du Groupe Manoukian, 78990 Elancourt
Tél. : 01 30 68 60 00 - Fax : 01 30 68 60 01 - www.deleage.com