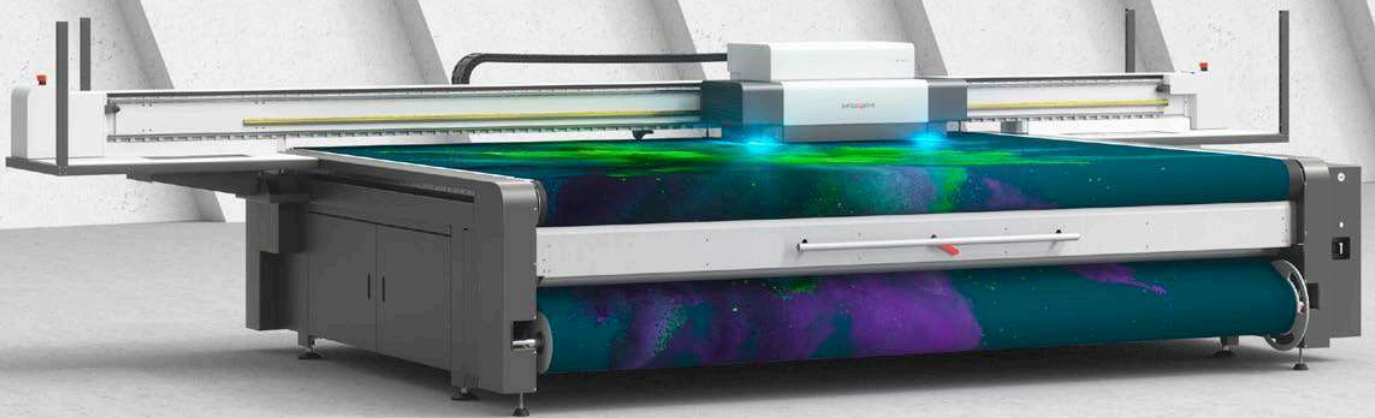


Palette de produits

Imprimantes à plat UV-LED haut de gamme



Imprimantes à plat de 4e génération

Depuis 25 ans, les fondateurs de l'entreprise se consacrent à l'impression numérique, et l'ont influencée. L'entreprise se caractérise par sa grande exigence, et le marché le confirme : swissQprint est synonyme de technologie précise, pratique et fiable. Le modèle Nyala guide depuis 6 années le jet d'encre UV européen. Notre motivation : relever un peu la barre à chaque nouvelle génération de machine. Pour que vous ayez toujours une longueur d'avance sur la concurrence.



Une longueur d'avance

Impala 4 et Nyala 4 redéfinissent le haut de gamme de la qualité : elles assurent une résolution jusqu'à 1350 dpi. Les nouveaux modes de production fournissent en outre une sortie améliorée, assortie d'une extrême qualité. Cette qualité est le fruit des dernières technologies en matière de têtes d'impression, alliées au positionnement swissQprint perfectionné et extrêmement précis des gouttes. L'Oryx 4 est équipée de têtes d'impression haute performance, qui assurent à cette imprimante une productivité de près de 40 % supérieure à son prédécesseur. C'est le modèle d'entrée de gamme de la catégorie Extra.



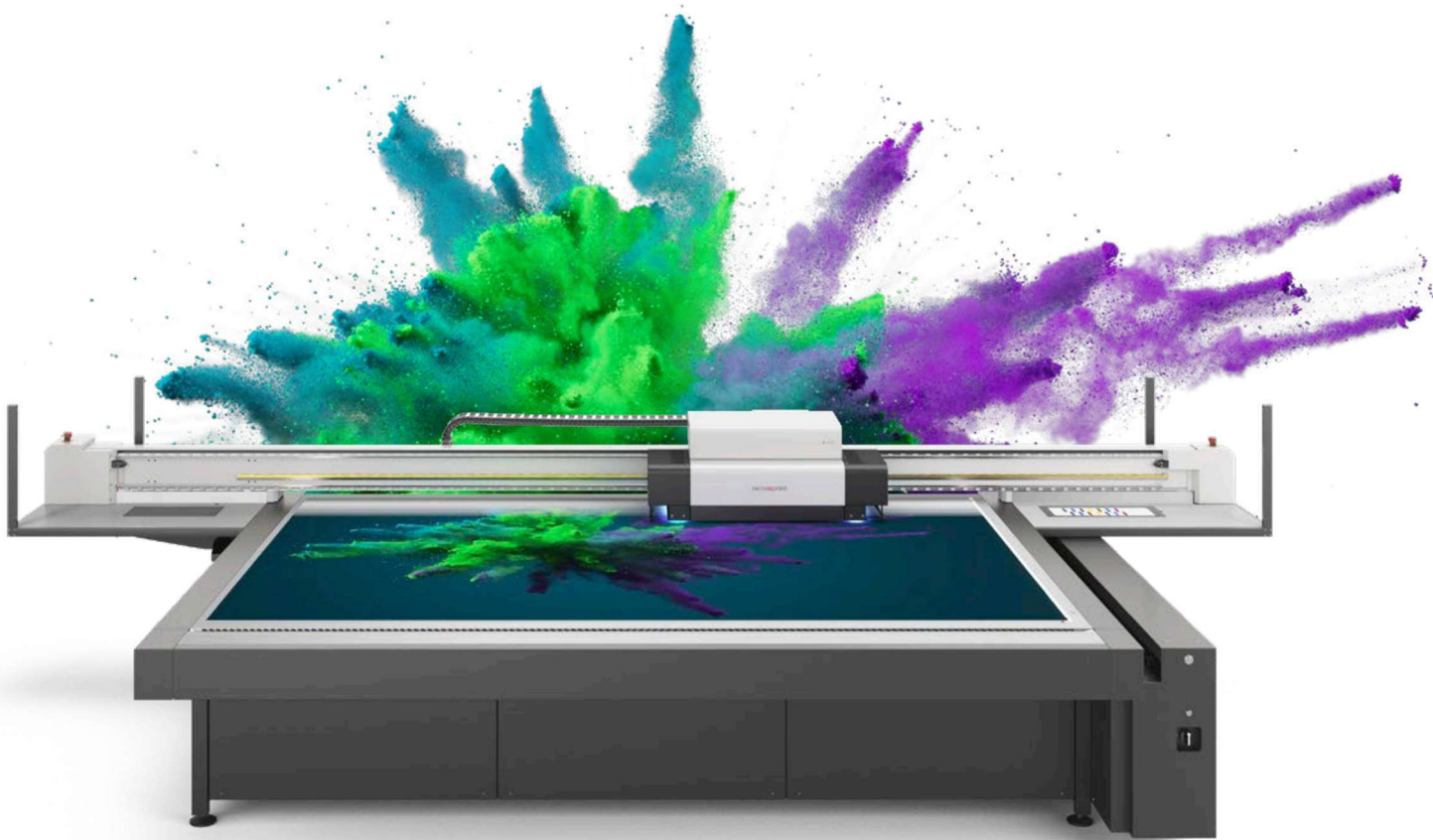
Un système d'aspiration unique

La 4e génération est équipée de série du système d'aspiration unique Tip Switch. Grâce à 256 zones d'aspiration réglables individuellement, vous obtenez une aspiration parfaite quelle que soit la taille du support. Les zones peuvent être ouvertes ou fermées très simplement et extrêmement rapidement. Même entre les médias. Et quelle que soit leur dimension. Absence d'air et d'adhérence appartiennent au passé. L'avenir est à un contrôle ciblé de l'aspiration, ainsi qu'à un travail efficace dans un environnement calme. Car les pompes d'aspiration sont agréablement silencieuses. Et consomment peu.



Une configuration individuelle

Avec une imprimante à plat swissQprint, vous disposez de la solution dont vous avez précisément besoin. Et vous pouvez à tout moment adapter la configuration d'origine à vos nouveaux besoins. Enfin, nos systèmes sont depuis toujours modulaires. La 4e génération vous offre en outre de nombreuses options. Discutez avec nous de l'imprimante que vous souhaitez.



Nyala est l'imprimante grand format de sa catégorie la plus vendue en Europe – depuis six années consécutives.



Nyala 4

Numéro 1 de l'imprimante à plat en Europe

La Nyala 4 est l'alliance du haut de gamme en matière de qualité d'impression, de multifonctionnalité et d'efficacité. Aucune autre imprimante de cette catégorie ne propose de meilleur rapport prix/performance, ni plus d'options pour se démarquer de la concurrence. Et ce tant sur le plan qualitatif que quantitatif.

3,2 m

Table à plat
3,2 x 2 m

206 m²/h

Productivité
Convient au travail en équipes

1350 dpi

Résolution
Une qualité optimale

5

Couleurs supplémentaires et CMJN
Configurables individuellement



Impala 4

Une performance parfaitement proportionnée

Si vous optez pour l'imprimante à plat Impala 4, vous optez pour l'extrême qualité, la polyvalence et la performance. De grands résultats pour une très faible empreinte - tant physique qu'écologique.

2,5 m

Table à plat
2,5 x 2 m

180 m²/h

Productivité
Toujours prête

1350 dpi

Résolution
Une qualité optimale

5

Couleurs supplémentaires et CMJN
Configurables individuellement



BUON
GIORNO

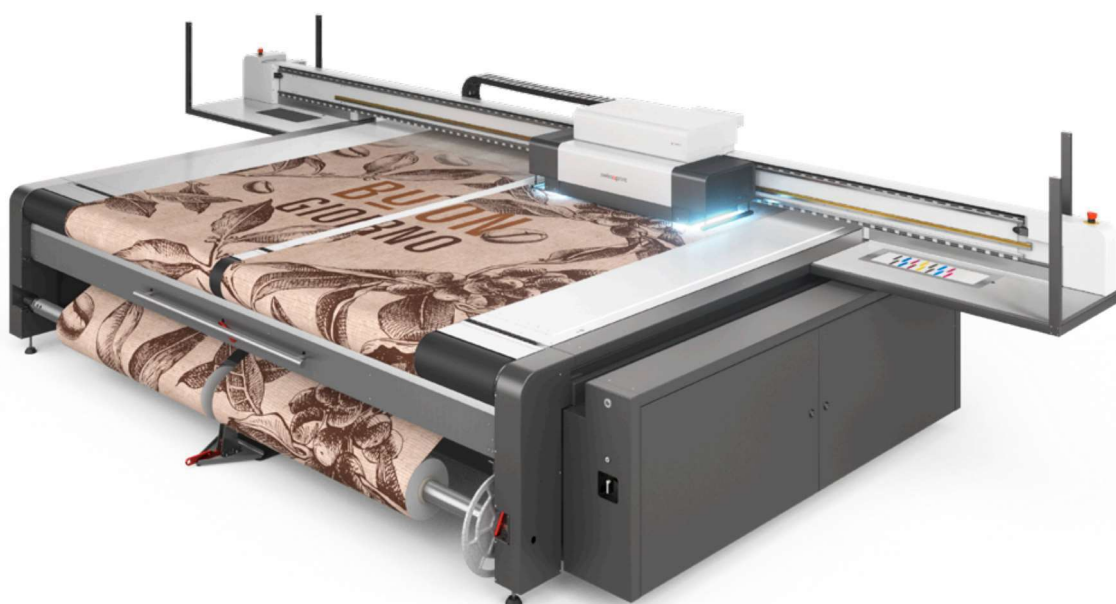


Option simple rouleau ou double rouleau

Aussi bien pour les médias transparents, les bâches, la maille ou d'autres types de supports d'impression, les systèmes swissQprint impriment sur pratiquement tous les rouleaux jusqu'à 180 kg – grâce au séchage LED également avec les supports sensibles à la chaleur – sur toute la largeur des 2,5 m (Oryx / Impala) ou 3,2 m (Nyala). La mise en place de la bobine est un jeu d'enfant et elle peut être imprimée en continu sans surveillance particulière. En cas de besoin, plusieurs couches d'encre peuvent être appliquées en un seul passage, le tout parfaitement synchronisé.

Le rouleau antistatique à brosse participe au lissage du support et évite les collisions. Placé sur l'unité de déroulage, il lisse le support d'impression afin que ce dernier avance sur la table sans se froisser et s'enroule correctement du côté opposé. Le dispositif de pilotage de stabilité du système assure des tirages impeccables. Il régule la tension de manière continue. Parallèlement, le rouleau dissipe la charge statique du support d'impression, ce qui favorise aussi le positionnement précis des gouttelettes d'encre.

Avec l'option double rouleau, l'imprimante gère simultanément deux laizes de largeur jusqu'à 47 pouces (Oryx / Impala) ou 60 pouces (Nyala). Il va de soi que l'option permet de doubler la productivité, que vous deviez produire deux motifs identiques ou différents.



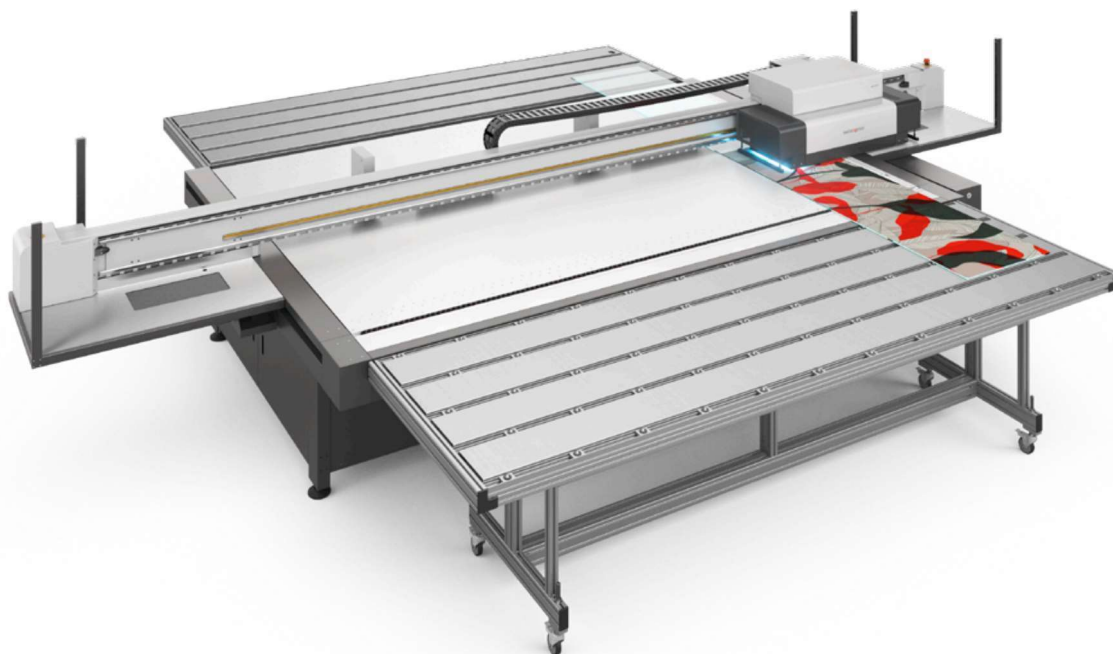




Option sur-format

L'option sur-format swissQprint est la clé d'une impression continue irréprochable sur des médias rigides jusqu'à 4 mètres de long. Elle permet de fixer de très grandes plaques pendant le processus d'impression grâce à une performance d'aspiration totale. Une fois que la poutre d'impression a atteint l'extrémité de la table, un système d'alimentation perfectionné avance le substrat automatiquement. Dès qu'il est positionné précisément et automatiquement au nouveau point zéro, l'impression reprend sans raccord visible.

Le processus présente une précision absolue et une très grande efficacité. L'aspiration vous soutient lors du positionnement et du déplacement : l'inversion du système d'aspiration produit un coussin d'air. Des supports d'impression pesant jusqu'à 100 kg flottent littéralement sur la table d'impression. Les poids lourds deviennent ainsi des poids plume.



22



+



22



21

3+1
free



21



20

Support-Hotline
+40 11123 45 67



20



Restroom ↓





Tandem

En mode tandem, l'imprimante et l'opérateur travaillent en unissant leurs forces. Les deux sont constamment en action. Avec la productivité maximale de la première et l'entraînement au fitness du second. Le principe est simple : la table d'impression peut être alimentée en supports aussi bien par l'avant que par l'arrière. Pendant que l'impression se fait d'un côté, l'opérateur recharge l'autre partie, et inversement. Cela permet de travailler de façon ininterrompue.

La table d'aspiration est à cet effet divisée en une zone avant et une zone arrière. Ensuite, le système d'aspiration Tip Switch permet dans les deux zones une activation et une désactivation des canaux d'aspiration par segments. Pour les travaux traditionnels qui ne nécessitent qu'une impression à l'avant, la zone d'aspiration arrière peut être exclue, si bien qu'il n'y a plus besoin de masquage.



Avec tandem:
245 panneaux/heure

Sans tandem:
143 panneaux/heure

Test pratique

Production de panneaux de 700 × 1000 mm avec Nyala 4 en mode rapide.
Résultat : une productivité 71 % supérieure avec tandem.



Craft Beer

Craft Beer
since 2007

DARK
Regional

The delicious beer from the Rhine Valley

hand crafted in Bremen

swissprint

Craft Beer
since 2007

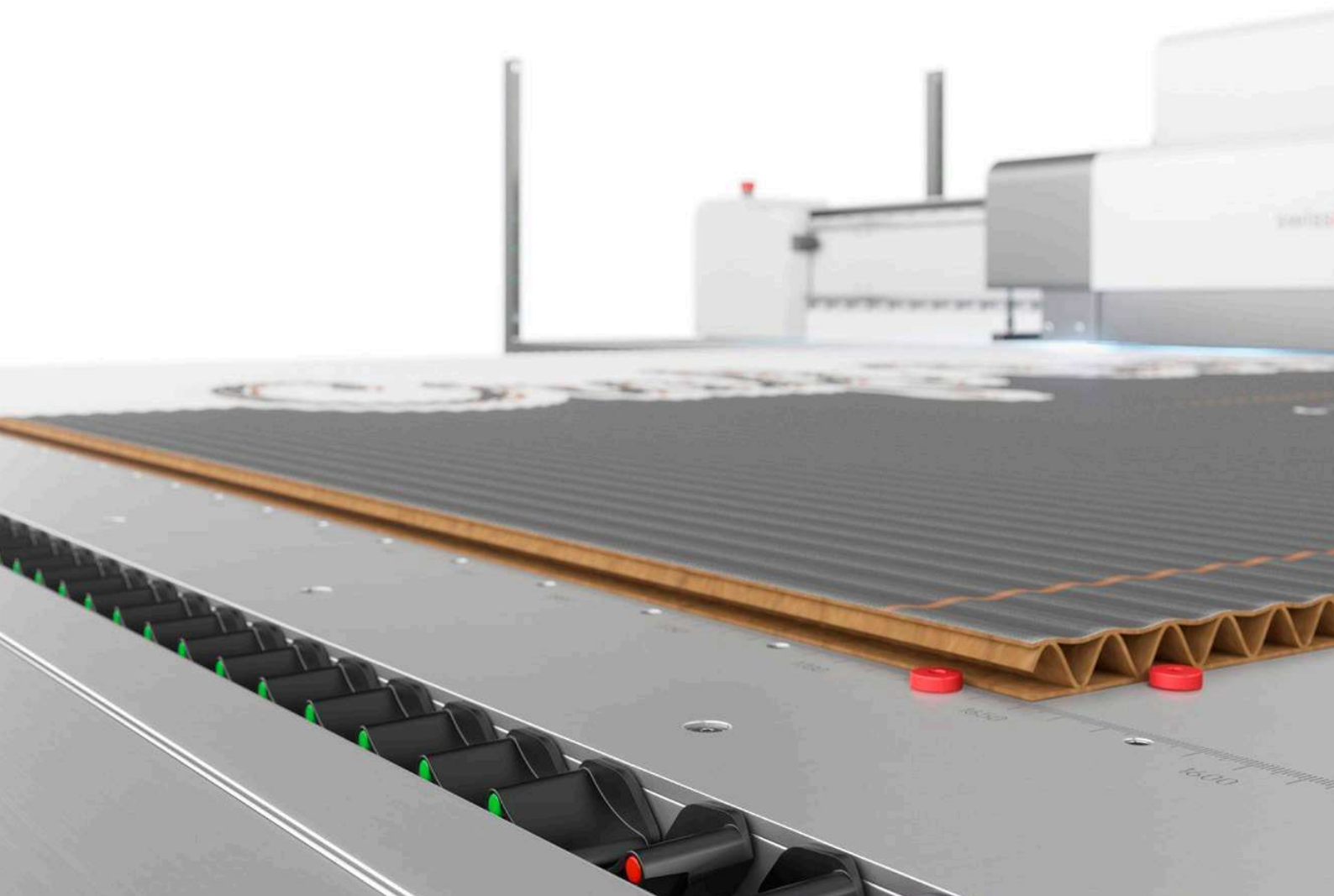


Aspiration Tip Switch

La table d'aspiration de cette nouvelle génération de swissQprint est segmentée en 256 zones parallèles. Vous pouvez contrôler chacune de ces mini-zones d'une simple pression du doigt. Par le biais d'un interrupteur basculant, le système Tip Switch (brevet en cours de délivrance).

Vous pouvez ainsi fermer un segment quelconque très rapidement, simplement et précisément. À gauche, à droite, mais aussi entre différentes plaques ou différents rouleaux. Plus d'absence d'air et plus d'absence d'adhérence. C'est précisément ici que l'aspiration déploie toute sa force, là où elle le doit, pour immobiliser les supports de toute taille en toute fiabilité. La machine travaille alors silencieusement et en économisant l'énergie, car les pompes d'aspiration sont à vide contrôlé.

Vous conservez le contrôle visuel de la machine, car chaque interrupteur Tip Switch vous indique par un voyant vert ou rouge si le segment est ouvert ou fermé. Vous gagnez du temps en déconnectant simplement les différentes zones plutôt qu'en les couvrant. Ainsi, même les fonctions de masquage et de répétition, comme l'impression tandem, sont encore plus efficaces.





**FOR
SALE**



Rob

Le robot charge et décharge les supports d'impression sur les imprimantes à plat swissQprint. En quelques gestes et seulement dix minutes, Rob est couplé à l'imprimante et prêt à fonctionner. Quelques clics de souris permettent ensuite de programmer et de lancer la tâche d'impression. Le contrôleur de sortie prend alors le relais. Il communique aussi bien avec Rob, qui est doté d'une capacité d'apprentissage, qu'avec l'imprimante.

L'opérateur peut se consacrer sans souci à d'autres travaux ou même terminer sa journée de travail. Rob et l'imprimante s'occupent tout seuls des cycles de travail supplémentaires. Rob est prêt à fonctionner 24 heures sur 24 et 7 jours sur 7. Il exécute le travail de routine avec une précision constante et une haute efficacité.

Rob permet de mieux exploiter les imprimantes swissQprint à leur pleine capacité. Les clients profitent ainsi de délais de livraison plus courts et le fournisseur de rendements plus élevés.



Couleurs

Vous disposez de 9 canaux de couleur



Encres UV

Vous pouvez, en fonction de votre application, sélectionner différents jeux d'encre. Ces encres adhèrent sur l'acrylique, les panneaux composites en alu, le bois, les bâches, le polyester, le polycarbonate, le polystyrène, le PVC (mousse rigide), les films en vinyle, les panneaux de mousse souple et de nombreux autres types de supports. Pour une impression spécialisée sur du verre ou du métal, nous proposons des jeux d'encre ayant des propriétés optimisées en conséquence.

Nous attachons une grande importance aux aspects environnementaux et sanitaires dans la formulation de nos encres. Les encres swissQprint ne contiennent ni COV ni NVC. Elles ont en outre reçu la certification Greenguard Gold. Elles sont donc conformes à des critères stricts en ce qui concerne la sécurité de personnes particulièrement sensibles. Ces produits d'impression peuvent donc être utilisés dans les écoles et les établissements de santé. Pour vous, cela représente une occasion de conquérir de nouveaux marchés.

Vous pouvez vous fier à une qualité d'encre constante, car notre laboratoire interne teste chaque lot d'encre avant qu'il soit livré à nos clients.





Couleurs light

Le cyan light, le magenta light et le noir light reproduisent des tons chairs naturels. Ils produisent des dégradés et des ombrages très fins. Pour des impressions d'art qui portent bien leur nom.



Blanc, vernis, primaire

Le blanc appliqué comme couche de fond ou séparément de manière ciblée met en valeur les supports d'impression transparents ou foncés. Le vernis sélectif, appliqué partiellement ou sur toute la surface, produit des effets visuels et tactiles uniques en leur genre. Le primaire d'adhésion constitue la base pour l'impression sur le verre et le métal.



Couleurs primaires

L'impression jet d'encre est aussi bigarrée que le monde qui nous entoure. Les imprimantes swissQprint sont proposées en standard avec les quatre couleurs primaires. Puis en fonction de vos besoins, elles peuvent être complétées. Jusqu'à 9 couleurs, librement configurables.



Orange

L'encre orange élargit considérablement l'espace colorimétrique dans les teintes orange et rouge. Elle permet de reproduire avec plus de précision des teintes nommées sélectionnées par une entreprise.



Fluo

Soyez visible : le rose fluo et le jaune fluo confèrent à vos impressions une allure flashy. Et ces encres sont fluorescentes à la lumière noire.

swissQprint Greentech

Une impression économique et écologique

Les utilisateurs de swissQprint génèrent une grande valeur ajoutée en conservant une faible empreinte écologique. Car le client et la protection de l'environnement sont au cœur de nos préoccupations

Technologie LED rentable

Le séchage LED est à basse température. Les supports d'impression sensibles à la chaleur étendent les possibilités et ouvrent de nouveaux marchés rentables. Les lampes LED sont prêtes en tout temps, sans délai de préchauffage ou de refroidissement. De plus, leur est robuste et durable. La technologie LED est ainsi rentable aussi grâce à sa disponibilité élevée et à son entretien facile.



Economique et écologique

Avec swissQprint vous pouvez imprimer la conscience tranquille. L'absence de composants nocifs et d'émission d'ozone, la quasi-absence de rebuts et de déchets, mais aussi la facilité d'entretien assurent une faible empreinte écologique.



Efficacité énergétique certifiée

L'efficacité énergétique de tous les systèmes LED swissQprint est excellente, comme l'atteste la certification ISO 20690:2018. En tant que propriétaire, non seulement vous bénéficiez de coûts d'exploitation bas, mais vous avez de plus la satisfaction de ménager des ressources précieuses.

Particularités

En option ailleurs, de série chez nous



Guide de coupe

Un coup de cutter bien appliqué : Le guide de coupe dans la table d'impression garantit un bord de coupe bien défini. Le rouleau imprimé est coupé proprement, prêt pour le post-traitement et la livraison. Le rouleau restant, lui, est prêt pour le travail suivant.

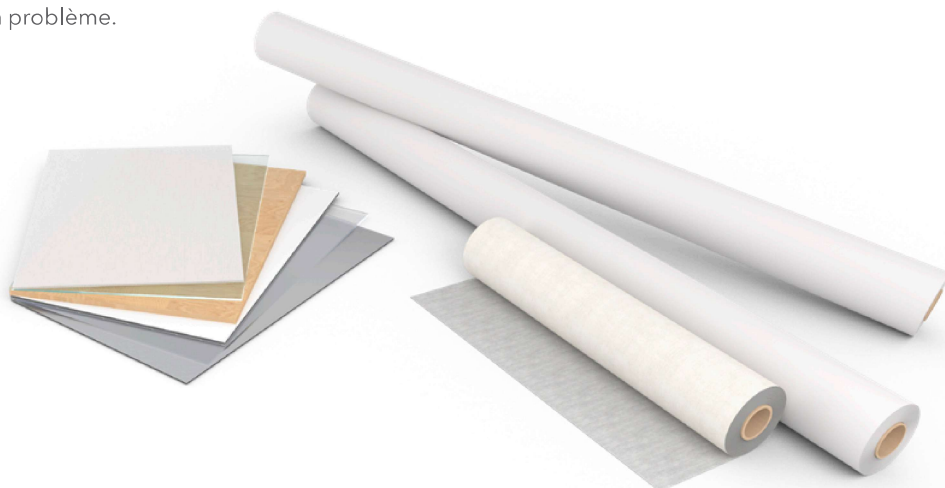


Conformité PSD

Les imprimantes grand format swissQprint sont conformes Fogra PSD. Elles peuvent être intégrées dans un flux de production PSD et fournissent une qualité d'impression constante ainsi qu'une reproduction fidèle des couleurs.

Libre choix des supports d'impression

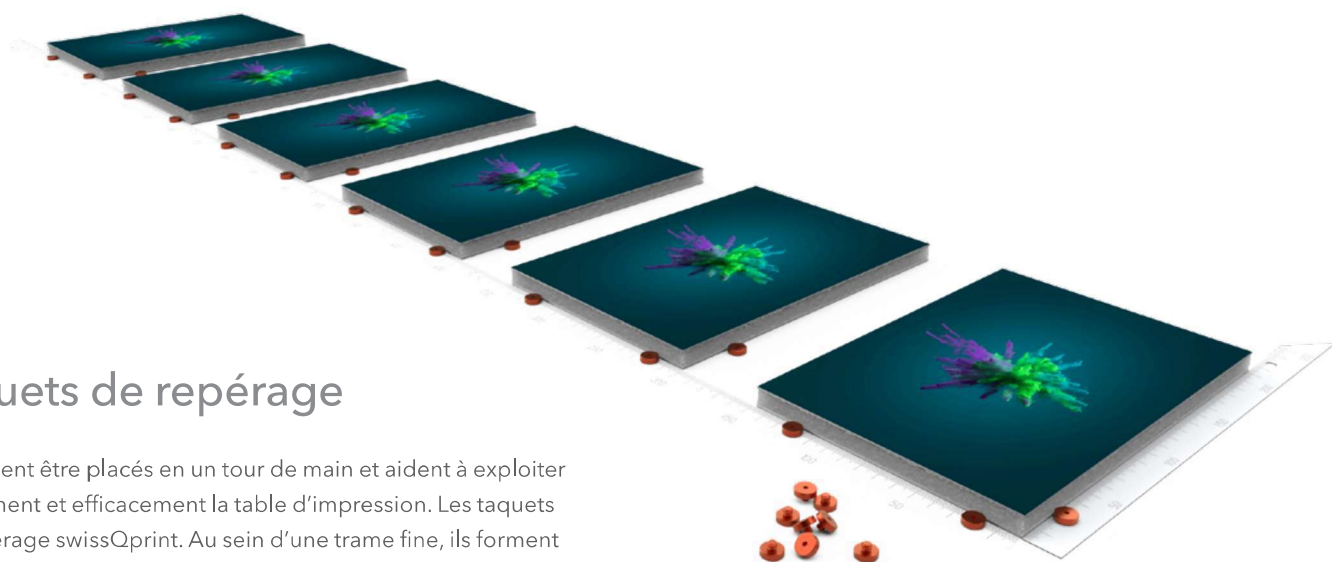
Acrylique, panneaux composites en alu, bois, bâches, polyester, polycarbonate, polystyrène, PVC (mousse rigide), panneaux de mousse souple, verre et métal : swissQprint accepte tous les supports d'impression. L'impression sur des supports difficiles, sensibles à la chaleur, tels que les textiles, les feuilles transparentes et le carton ne pose elle non plus aucun problème.



Particularités En option ailleurs, de série chez nous

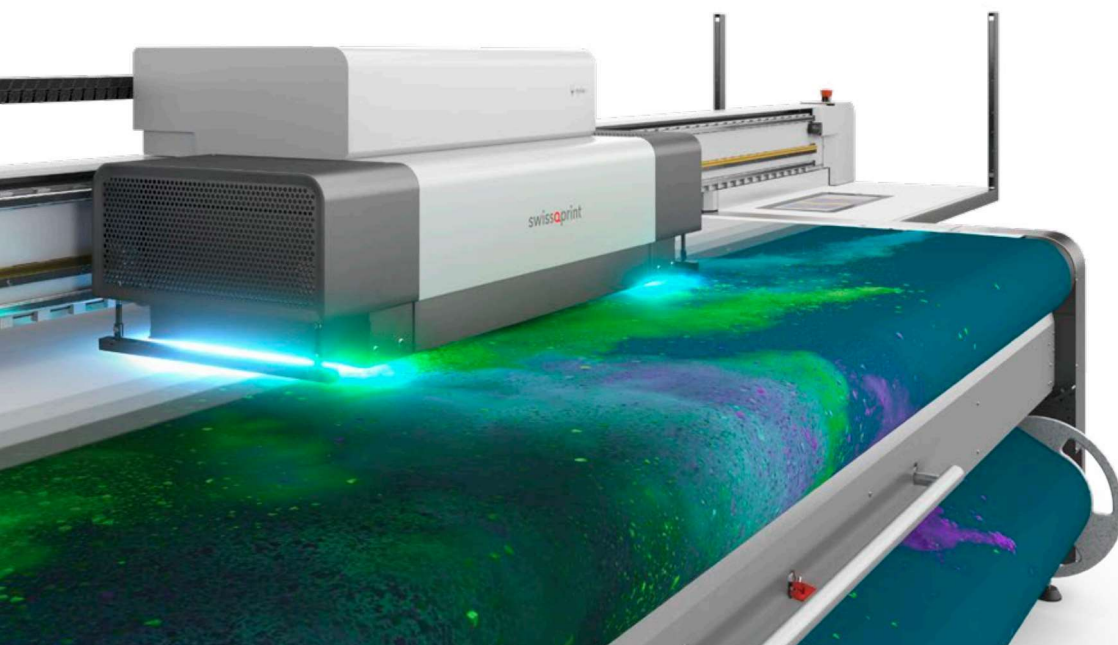
Taquets de repérage

Ils peuvent être placés en un tour de main et aident à exploiter pleinement et efficacement la table d'impression. Les taquets de repérage swissQprint. Au sein d'une trame fine, ils forment des points de calage mécanique précis. Pour chaque format.



Poursuite de l'impression après une collision

Malgré toutes les précautions, une collision se produit et comble de malchance, sur les derniers mètres ! Grâce au logiciel d'édition, l'opérateur peut faire repartir l'impression à partir de l'emplacement exact où l'arrêt s'est produit. Le travail est sauvé.





Barrières lumineuses

En cas d'interférence d'un objet ou d'un usager dans le champ des barrières lumineuses sur la poutre, le chariot d'impression ralentit sa course. Cela prévient et protège l'utilisateur. Pendant ce temps, le processus d'impression se poursuit. Il n'y a ni perte de matériel ni de temps.



Des détecteurs de collision

La technologie « Crash Sensor » prévient les dommages et les tirages devant être éliminés en cas d'erreur dans le réglage de l'épaisseur du matériau ou si les coins du support d'impression se relèvent. Le chariot d'impression s'arrête en cas de danger. Il poursuit ensuite le travail à partir de la position précise où il a été interrompu.



Une impression simple des séries

Imprimer des séries de motifs identiques ou différents sans processus RIP supplémentaire ? Rien de plus simple : Le logiciel de pilotage offre les modes d'impression « Répéter » et « Images silhouettes ». Choisissez simplement les fichiers, le nombre de répétitions souhaitées, et c'est parti.

Applications

Une mise en œuvre étonnamment simple

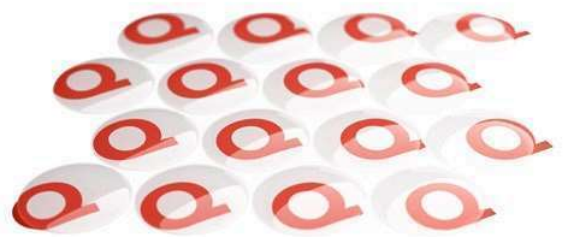
Impression multicouche

La transparence peut être aussi efficace que ça : L'impression multicouche d'une image, d'une couche de recouvrement, d'une couche de masquage, d'une couche de recouvrement, puis d'une autre image. La mise en œuvre est vraiment facile. Les couches sont imprimées en un seul passage. Par conséquent, elles sont superposées de manière précise – le débordement du blanc est exclus.



Vernis à effets

Il confère au tirage un petit quelque chose de plus. Le vernis. Des options très étendues : A plat ou partiellement imprimé, en couche très fine ou vraiment épaisse, finition mate ou brillante, tout est possible. L'impression par couches successives permet en outre d'imprimer en relief et de produire des caractères en braille.

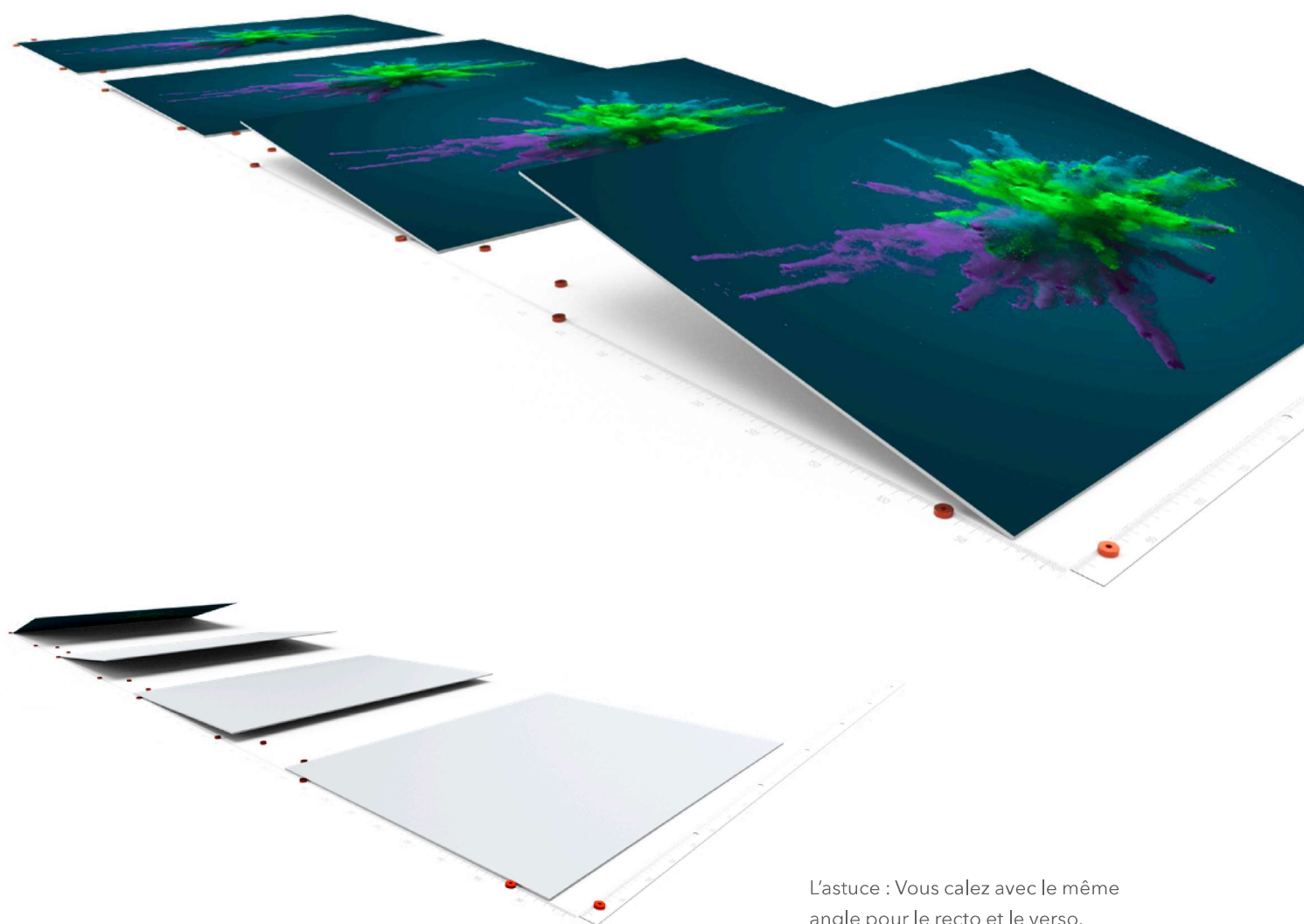


droptix

Des effets optiques 3D sur médias transparents sont l'accroche par excellence. Produits par des lentilles imprimées qui agissent comme une loupe. Kea, un logiciel de swissQprint, aide à l'élaboration des données.

Flip - impression recto verso

Et sur des supports dont la découpe est imprécise, vous obtenez des impressions recto-verso en retournant le support à la main. La fonction Flip permet, grâce aux taquets de repérage swissQprint, une parfaite précision du repérage depuis l'avant vers l'arrière. Vous gagnez du temps et évitez de la perte.



L'astuce : Vous calez avec le même angle pour le recto et le verso.

Spécifications techniques

Dimensions d'impression	Oryx	Impala	Nyala
Table à plat, à bords perdus ¹	2500 × 2030 mm		3200 × 2030 mm
Épaisseur du support	maximum 50 mm		
Poids du support	maximum 100 kg/m ²		
Largeur du rouleau	maximum 2500 mm	maximum 3200 mm	
Poids du rouleau	maximum 180 kg / double bobine de 100 kg chacune		
Diamètre du rouleau	maximum 360 mm		

Equipment/Options

Séchage	UV LED		
Option rouleau à rouleau	2500 mm × continu	3200 mm × continu	
Double bobine en option	2 × 1200 mm × continu	2 × 1524 mm × continu	
Option sur-format avec tables additionnelles	2500 × 4000 mm / max. 100 kg	3200 × 4000 mm / max. 100 kg	
Fonction tandem	Standard		
Taille d'impression, tandem par zone ¹	2500 × 1015 mm	3200 × 1015 mm	
Aspiration Tip Switch	Standard		

Couleurs

Canaux de couleurs	maximum 9		
Têtes d'impression	maximum 9	maximum 18	
Têtes d'impression par canal	1	1 ou 2 / modèles S: 2	
Cyan light, Magenta light, Noir light ²	✓		
Blanc	✓		
Vernis ²	✓		
Primaire d'adhésion ²	✓		
Orange ²	✓		
Fluo ²	✓		

¹ Dans la plupart des modes d'impression

² Pas avec les modèles S

³ Encres standards

⁴ Fluo : pour applications intérieur exclusivement

Encres	Oryx	Impala	Nyala
Approvisionnement en encre intégré	CMJN, orange en bidons de 5 litres/blanc, vernis en bidons de 5 ou 1 litre/fluor, primaire en bidon de 1 litre		
Encres à séchage UV peu odorantes	✓		
Sans solvant (sans VOC)	✓		
Certifiées Greenguard Gold ³	✓		
Alimentation en encre blanche et système de maintenance	Automatique		
Applications intérieures et extérieures ⁴	✓		

Résolution

Résolution d'impression adressable	jusqu'à 1080 dpi	jusqu'à 1350 dpi ²
Résolution visuelle	jusqu'à 2160 dpi	jusqu'à 2540 dpi ²

Dimensions et poids

Dimensions (L x P x H)	2,51 x 5,04 x 1,42 m	2,51 x 5,72 x 1,42 m
Poids	1300-1600 kg	1400-1800 kg
Standards de sécurité	Conforme aux normes actuellement en vigueur	

Données environnementales

Alimentation électrique	3 x 400V, 3L+N+PE (50/60Hz) 3 x 480V, 3L+N+PE (60Hz) 3 x 208V, 3L+PE (50/60Hz) Excellente efficacité énergétique selon la norme ISO 20690:2018
Plage de température	+20 °C à +30 °C
Humidité relative	40 % à 80 % sans condensation



Une origine haut de gamme Pour offrir précision, fiabilité et longévité

Les imprimantes swissQprint grand format sont issues à 100 % d'une ingénierie et d'une construction mécanique suisses. Voisin du département de développement, notre équipe de production assemble chaque imprimante manuellement. À partir de quelque 2200 éléments, dont plus de 90 % proviennent de Suisse. Plus de 80 % de nos 200 fournisseurs sont en effet des entreprises suisses. Et la plupart d'entre elles ont leur établissement dans notre région.





Une grande cohérence swissQprint propose une solution complète fiable

Chaque élément d'un système swissQprint est coordonné au système complet : de la mécanique au logiciel d'impression, en passant par la commande de la machine. Car nos ingénieurs au siège travaillent de concert. Pour compléter, le laboratoire interne des encres constitue l'interface vers nos fournisseurs d'encre. Par conséquent, même les encres suivent l'évolution de nos machines et assurent une performance constante.



Une représentation mondiale swissQprint est présente dans le monde entier

Nos filiales et partenaires de vente parlent votre langue, et vous accompagnent quels que soient vos besoins. Nos entrepôts locaux vous permettent d'obtenir rapidement et en toute fiabilité des consommables et des pièces de rechange. Tous nos techniciens bénéficient d'une formation au Centre swissQprint. Vous pouvez donc compter sur une maintenance adaptée de votre imprimante et sur une assistance qui répond à vos besoins. Que ce soit pour des questions techniques ou pour toute question relative à vos applications.

Visitez le showroom swissQprint proche de chez vous.



- Siège swissQprint/filiales
- Partenaire officiel de vente et de service

swissQprint

info@swissqprint.com

www.swissqprint.com

