

Les tours ZIG ZAG peuvent être utilisées dans toutes les situations souhaitées (décor accueil, stand, habillage pillier, road show, photocall, fond de scène, exposition temporaire, fond de stand d'exposition...). De nombreux accessoires sont disponibles.

La gamme ZIGZAG est une conception et une exclusivité DELEAGE.  
(Modèles déposés)



## POINTS FORTS

- Modularité
- Simplicité du produit
- Légèreté
- Réutilisable à volonté
- Montage simple et rapide sans outil
- Classement feu M1

## DIMENSIONS

Largeur 700 mm  
Hauteur 2100 mm  
Profondeur 1000 mm  
Encombrement au sol 2000x1750 mm  
Format sur-mesure possible

## POIDS

- 21 kg sans PVC
- 45 kg avec PVC

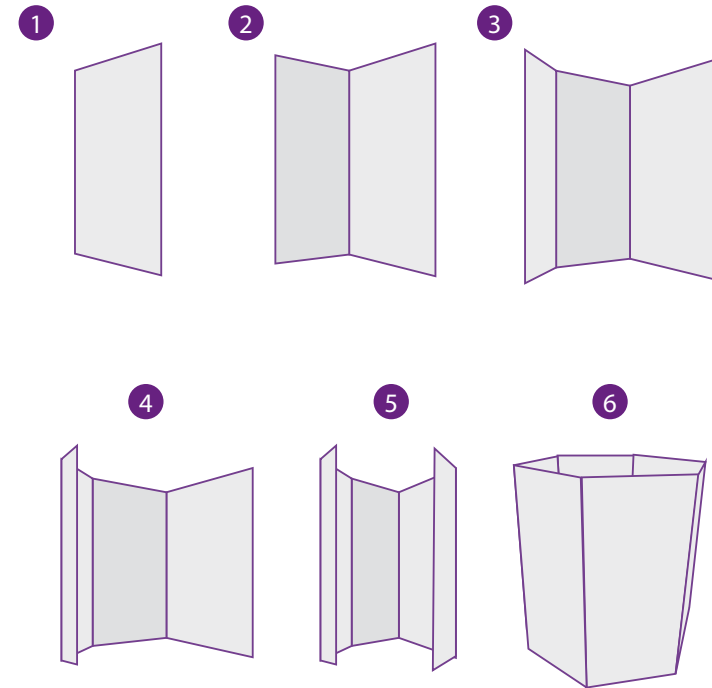
## KIT COMPLET

- 6 panneaux ZIG ZAG de 700x2100 mm

## PRODUIT EN SITUATION

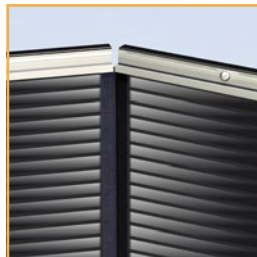
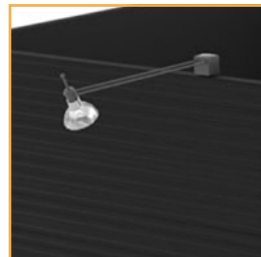


## MONTAGE EN 6 ÉTAPES !



## OPTIONS

- Spot à vis,
- Rails et Cimaises,
- Renforts et plinthes,
- Ecran vidéo,
- Impression quadri totale
- Emballage carton réutilisable



## IMPRESSION

### Recommandations d'habillage

- Amovible : PVC 3 mm

## PREPARATION ET ENVOI DES FICHIERS

### Préparation des fichiers :

- Fournir un fichier PDF haute résolution à 25% de la taille finale avec repères de coupes et 5 mm de fond perdu.  
*Par exemple pour une impression qui fera 1000 X 2000 mm le fichier est à créer en 250 x 500 mm*
- Tous vos éléments graphiques doivent être en CMJN.
- Toutes vos images doivent être en 300 dpi et importées à 100% maximum
- Tous vos fichiers (logos, schéma, typos, etc..) doivent être vectorisés

### Comment transmettre vos fichiers d'impression ?

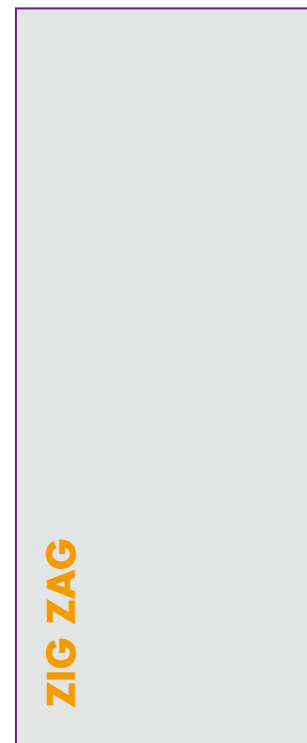
- Par email : pour les fichiers inférieurs à 10Mo de préférence compressés (Zip) à l'adresse : [pao@deleage.com](mailto:pao@deleage.com)
- Par internet : pour les fichiers plus volumineux via Wetransfer ou autre plateforme de transfert à l'adresse : [pao@deleage.com](mailto:pao@deleage.com)
- Par courrier ou coursier : Clé USB, Disque dur, carte mémoire

En cas de besoin vous pouvez contacter notre service commercial au 01 30 68 60 00

### Informations à nous communiquer :

- Quantité à imprimer par fichier
- impression recto seul ou recto/verso
- taille finale du visuel
- Délai souhaité (jour de réception ou d'installation)
- Tout détail qui vous semble utile ou important

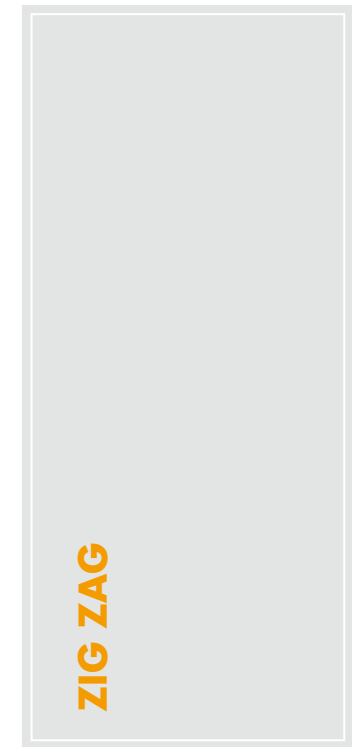
Format réel



700 mm

2000 mm

Format maquette au 1/4



175 mm

500 mm