

Les tours ZIG ZAG peuvent être utilisées dans toutes les situations souhaitées (décor accueil, stand, habillage pilier, road show, photocall, fond de scène, exposition temporaire, fond de stand d'exposition...). De nombreux accessoires sont disponibles.

La gamme ZIGZAG est une conception et une exclusivité DELEAGE.
(Modèles déposés)



POINTS FORTS

- Modularité
- Simplicité du produit
- Légèreté
- Réutilisable à volonté
- Montage simple et rapide sans outil
- Classement feu M1

DIMENSIONS

Largeur 1000 mm existe en largeur 700mm
Hauteur 2100 mm
Profondeur 1000 mm
Encombrement au sol 1000x1000 mm
Format sur-mesure possible

POIDS

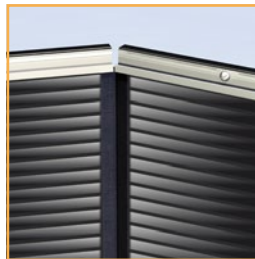
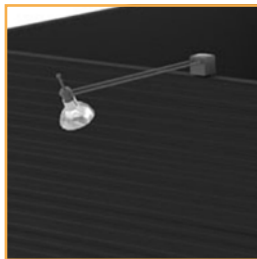
- 14 kg sans PVC
- 30 kg avec PVC

KIT COMPLET

- 4 panneaux ZIG ZAG de 1000x2100 mm

OPTIONS

- Spot à vis,
- Rails et Cimaises,
- Renforts et plinthes,
- Ecran vidéo,
- Impression quadri totale
- Emballage carton réutilisable



PRODUIT EN SITUATION

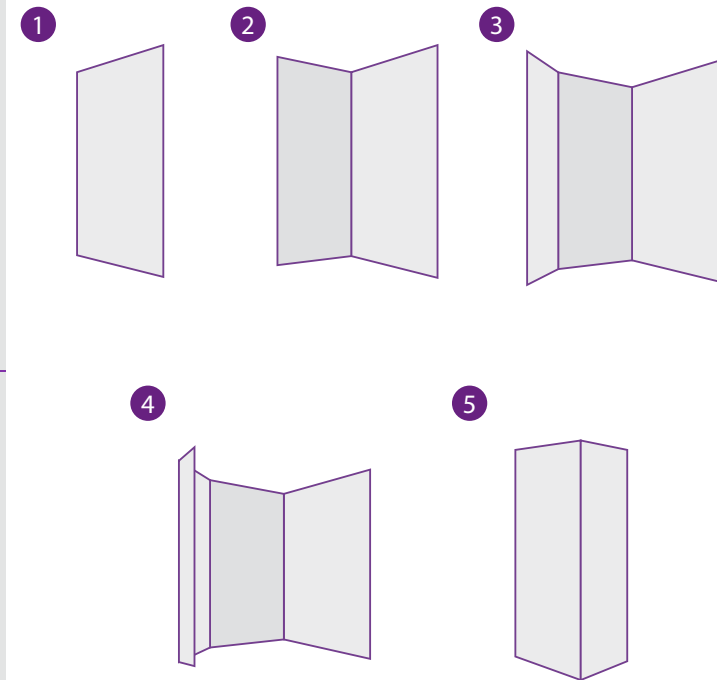


IMPRESSION

Recommandations d'habillage

- Amovible : PVC 3 mm

MONTAGE EN 5 ÉTAPES !



PREPARATION ET ENVOI DES FICHIERS

Préparation des fichiers :

- Fournir un fichier PDF haute résolution à 25% de la taille finale avec repères de coupes et 5 mm de fond perdu.
Par exemple pour une impression qui fera 1000 X 2000 mm le fichier est à créer en 250 x 500 mm
- Tous vos éléments graphiques doivent être en CMJN.
- Toutes vos images doivent être en 300 dpi et importées à 100% maximum
- Tous vos fichiers (logos, schéma, typos, etc..) doivent être vectorisés

Comment transmettre vos fichiers d'impression ?

- Par email : pour les fichiers inférieurs à 10Mo de préférence compressés (Zip) à l'adresse : pao@deleage.com
- Par internet : pour les fichiers plus volumineux via Wetransfer ou autre plateforme de transfert à l'adresse : pao@deleage.com
- Par courrier ou coursier : Clé USB, Disque dur, carte mémoire

En cas de besoin vous pouvez contacter notre service commercial au 01 30 68 60 00

Informations à nous communiquer :

- Quantité à imprimer par fichier
- impression recto seul ou recto/verso
- taille finale du visuel
- Délai souhaité (jour de réception ou d'installation)
- Tout détail qui vous semble utile ou important

