

Tour pliable permettant de diffuser une communication à 360° et jusqu'à 3 mètres de hauteur.

Accessoirisable avec tubes fluorescents en option pour obtenir une version rétro-éclairée.

La KINO TOUR est basée sur le concept des stands parapluie, elle se monte très rapidement grâce à sa structure articulée à verrouillage magnétique.

Elle se transporte dans un sac compact.



POINTS FORTS

- Facilité et rapidité de montage
- Communication à 360°
- Ultra transportable,
- Compact.
- Convertible en version lumineuse

DIMENSIONS

- Diamètre 640mm
- disponible en deux hauteurs
- 2225 et 2985mm

POIDS

- en 2225 mm de haut : 7kg
- en 2985 mm de haut : 10kg

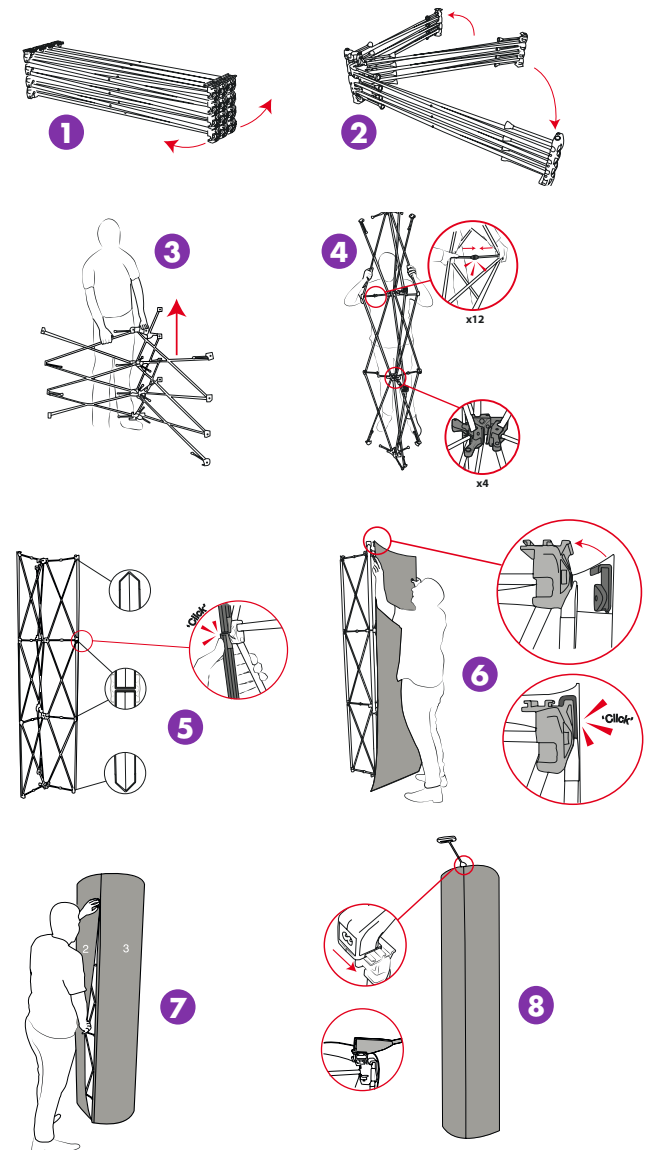
KIT COMPLET

- 1 structure articulée 3 ou 4 sections,
- 1 jeu de visuels numériques en 3 lés

DÉTAIL DU PRODUIT



MONTAGE EN 8 ÉTAPES !



OPTIONS

- rétroéclairage
- Sac de transport



IMPRESSION

Recommandations d'habillage

- Papier photo HD 190 G env
- Face : Protection Anti-rayure anti-reflet mate grainé
- Dos : Stop light 220 et 125 microns pour la version non lumineuse

PREPARATION ET ENVOI DES FICHIERS

Préparation des fichiers :

- Fournir un fichier PDF haute résolution à 25% de la taille finale avec repères de coupes et 5 mm de fond perdu.
Par exemple pour une impression qui fera 1000 X 2000 mm le fichier est à créer en 250 x 500 mm
- Tous vos éléments graphiques doivent être en CMJN.
- Toutes vos images doivent être en 300 dpi et importées à 100% maximum
- Tous vos fichiers (logos, schéma, typos, etc..) doivent être vectorisés

Comment transmettre vos fichiers d'impression ?

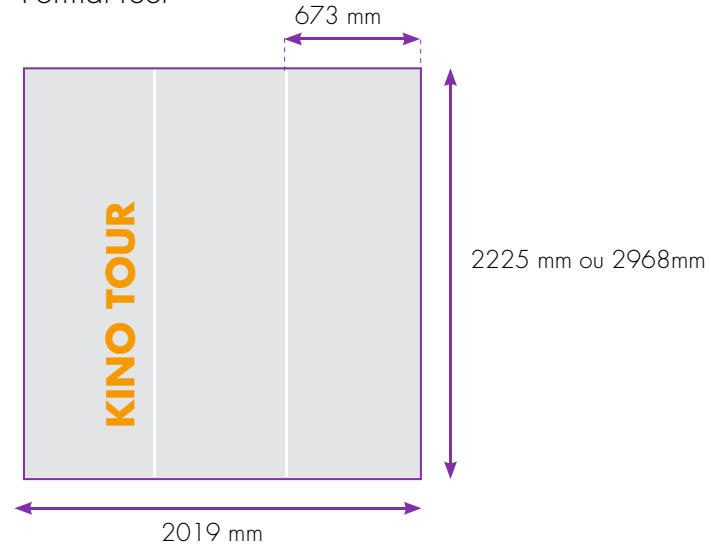
- Par email : pour les fichiers inférieurs à 10Mo de préférence compressés (Zip) à l'adresse : pao@deleage.com
- Par internet : pour les fichiers plus volumineux via Wetransfer ou autre plateforme de transfert à l'adresse : pao@deleage.com
- Par courrier ou coursier : Clé USB, Disque dur, carte mémoire

En cas de besoin vous pouvez contacter notre service commercial au 01 30 68 60 00

Informations à nous communiquer :

- Quantité à imprimer par fichier
- impression recto seul ou recto/verso
- taille finale du visuel
- Délai souhaité (jour de réception ou d'installation)
- Tout détail qui vous semble utile ou important

Format réel



Format maquette au 1/4

