

Conteneur rigide à roulettes très robuste adapté au transport du matériel de stand pliable.

Grâce au plateau bois supérieur et au visuel numérique d'habillage il se transforme en banque d'accueil très professionnelle.

Le Counter case XL est un produit design et haut de gamme.



POINTS FORTS

- Design
- Ergonomie
- Conteneur transformable en banque hôtesse
- Grande capacité
- Idéal pour le transport en avion ou transporteur
- Poignée incassable rotomoulée
- Finition très professionnelle

DIMENSIONS

- Banque :
Dimensions fermée : 980 x 694 x 450 mm
Dimensions ouverte : 980 x 1240 x 600 mm
- Visuel :
Face avant : 1300 x 850 mm
Côtés : 225 x 850 mm

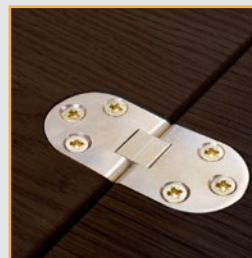
POIDS

- Sans plateau 10kg
- Avec plateau 15kg

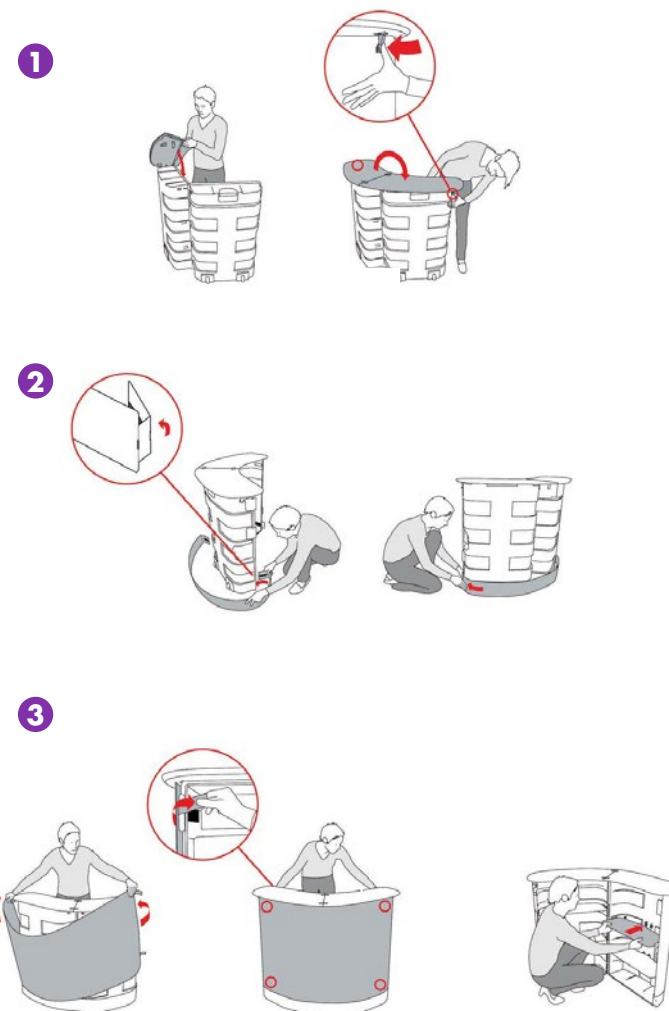
KIT COMPLET

- Valise rigide rotomoulée
- Roulettes intégrées
- 1 poignée de portage
- Intérieur : avec sangle
- Plateau à charnière
- 1 visuel numérique

DÉTAIL DU PRODUIT



MONTAGE EN 3 ÉTAPES !



OPTIONS

- Etagères



- Plateau supérieur noir et aluminium



IMPRESSION

Recommandations d'habillage

- Papier photo encapsulé au choix :
 - anti-rayure anti-reflet,
 - satiné
 - brillant

PREPARATION ET ENVOI DES FICHIERS

Préparation des fichiers :

- Fournir un fichier PDF haute résolution à 25% de la taille finale avec repères de coupes et 5 mm de fond perdu.
Par exemple pour une impression qui fera 1000 X 2000 mm le fichier est à créer en 250 x 500 mm
- Tous vos éléments graphiques doivent être en CMJN.
- Toutes vos images doivent être en 300 dpi et importées à 100% maximum
- Tous vos fichiers (logos, schéma, typos, etc..) doivent être vectorisés

Comment transmettre vos fichiers d'impression ?

- Par email : pour les fichiers inférieurs à 10Mo de préférence compressés (Zip) à l'adresse : pao@deleage.com
- Par internet : pour les fichiers plus volumineux via Wetransfer ou autre plateforme de transfert à l'adresse : pao@deleage.com
- Par courrier ou coursier : Clé USB, Disque dur, carte mémoire

En cas de besoin vous pouvez contacter notre service commercial au 01 30 68 60 00

Informations à nous communiquer :

- Quantité à imprimer par fichier
- impression recto seul ou recto/verso
- taille finale du visuel
- Délai souhaité (jour de réception ou d'installation)
- Tout détail qui vous semble utile ou important

