

Le KINO SMART est un stand parapluie d'un très bon rapport Qualité/prix.

Le montage se fait en quelques minutes grâce à la simplicité des barres magnétique.



Photos non contractuelles

POINTS FORTS

- Prix
- Temps de montage
- Utilisable en Recto Verso

FORMATS DISPONIBLES

3 x 4 : 2225 x 3070 mm

3 x 3 : 2225 x 2540 mm

Poids avec visuel

4 x 3 avec conteneur Kaprio : 30 kg

4 x 3 avec banque hôtesse KINO BOX : 37 kg

Mise en place du visuel par système magnétique

Dimensions de transport sans KINO BOX 500 x 500 x 800 mm

Dimensions de transport banque hôtesse 610 x 395 x 970 mm

Encombrement au sol 3070 x 960 mm

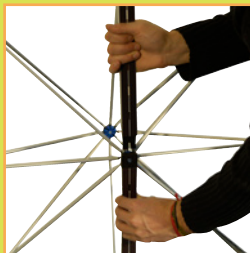
Lès de façade 673 x 2225 mm

Lès de retour 673 x 2225 mm

KIT COMPLET

- 1 structure pliable aluminium courbe
- 1 Jeux de barres magnétiques
- 1 housse nylon
- 1 visuel numérique + 2 coffrages
- 1 conteneur rotomoulé à roulette

DÉTAIL DU PRODUIT



OPTIONS

- Spot



- Banque hôtesse



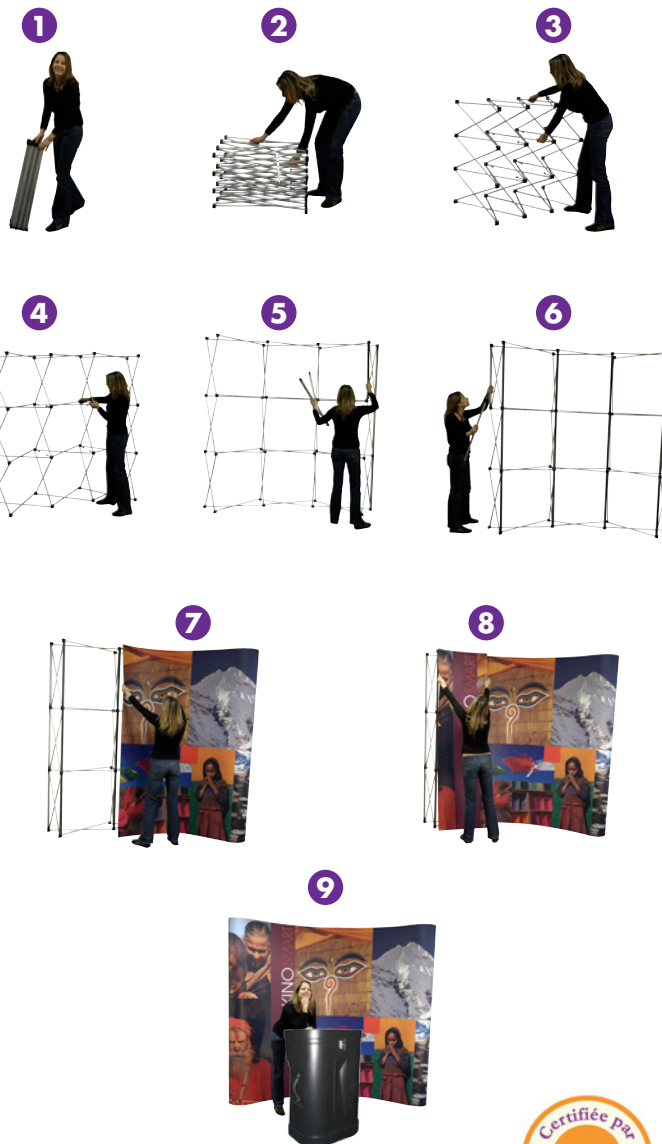
- Kit d'habillage au verso

IMPRESSION

Recommandations d'habillage

- Papier photo HD 190 G env
- Face : Protection Anti-rayure anti-reflet mate grainé
- Dos : Stop light 220 et 125 microns

MONTAGE EN 9 ÉTAPES !



PREPARATION ET ENVOI DES FICHIERS

Préparation des fichiers

- fichier PDF haute résolution (300 dpi) à 25% de la taille finale avec repères de coupes et 5mm de fond perdu.
- Tous vos éléments graphiques doivent être en CMJN.
- Toutes vos images doivent être en haute résolution à la base (300 dpi)
- Tous vos fichiers (logos, schéma, typos, etc..) doivent être vectorisés.

Comment les transmettre

- Par courrier : CD-ROM ou DVD+R accompagné d'une sortie couleur
- Par téléchargement FTP : <http://ftp.deleage.com>
Pour obtenir le nom d'utilisateur (login) et le mot de passe, merci d'appeler au 01 30 68 60 00 et demander un graphiste.
- Vous pourrez glisser vos fichiers et dossiers sur la zone de téléchargement, le transfert se fait automatiquement.
- Si vos données sont confidentielles : vous pouvez demander un login personnel, dans ce cas contactez votre commercial.

IMPORTANT

- Les parties grisées foncées correspondent aux zones non visibles.

