

Nouvel enrouleur high tech alliant qualité et design.
KAROLL SPI est entièrement fabriqué en matériaux recyclables (aluminium et plastique).



POINTS FORTS

- Qualité et design
- Garantie de 5 ans
- Fixation du visuel par clipage
- Fabriqué avec des matériaux recyclables



FORMAT

850 x 2200 mm

Poids sans visuel	4 kg
Poids avec visuel	5 kg

Visuel protégé dans le carter Déroulement sans manipulation directe

Dimension visible	850 x 2200 mm
Amorce	200 mm
Dimension hors tout	850 x 2200 mm
Encombrement au sol	860 x 300 mm
Mise en place	Par clipage

KIT COMPLET

- 1 système enrouleur
- 1 mât télescopique de 1550 à 2200 mm
- 1 profilé pinçant
- 1 sac de transport renforcé
- 1 visuel numérique sur bâche

DÉTAIL DU PRODUIT



OPTION

- Spot 35 w

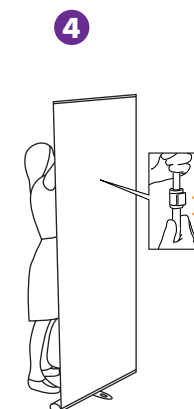
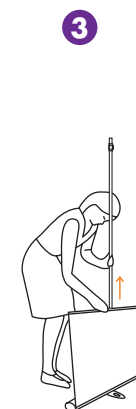
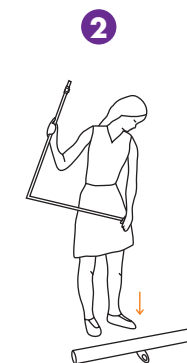
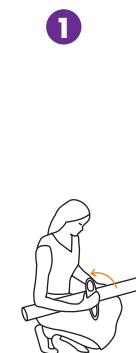


IMPRESSION

Recommandations d'habillage

- Impression sur papier photo encapsulé 2 x 75 microns
- Bâche fine maxi 400g
- Bâche BIO TEX classée M1 (gain écologique)
- Bio Tissus Label classé M1 (gain écologique)

MONTAGE EN 4 ÉTAPES !



PREPARATION ET ENVOI DES FICHIERS

Préparation des fichiers

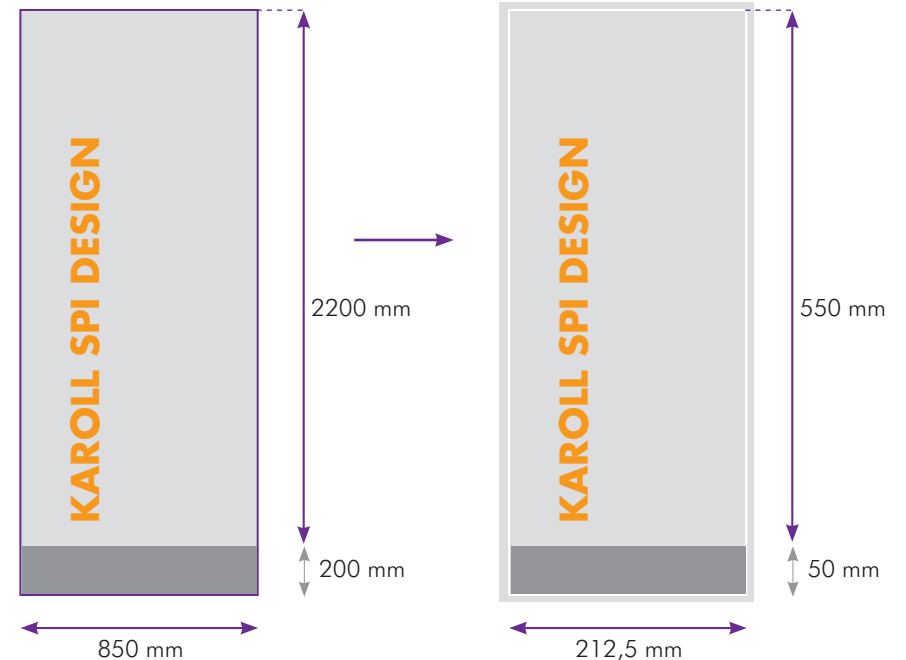
- fichier PDF haute résolution (300 dpi) à 25% de la taille finale avec repères de coupes et 5mm de fond perdu.
- Tous vos éléments graphiques doivent être en CMJN.
- Toutes vos images doivent être en haute résolution à la base (300 dpi)
- Tous vos fichiers (logos, schéma, typos, etc..) doivent être vectorisés.

Comment les transmettre

- Par courrier : CD-ROM ou DVD+R accompagné d'une sortie couleur
- Par téléchargement FTP : <http://ftp.deleage.com>
Pour obtenir le nom d'utilisateur (login) et le mot de passe, merci d'appeler au 01 30 68 60 00 et demander un graphiste.
- Vous pourrez glisser vos fichiers et dossiers sur la zone de téléchargement, le transfert se fait automatiquement.
- Si vos données sont confidentielles : vous pouvez demander un login personnel, dans ce cas contactez votre commercial.

Format réel

Format maquette au 1/4



IMPORTANT

- Les parties grisées foncées correspondent aux zones non visibles.