

Enrouleur en aluminium de qualité avec visuel numérique haute définition.



Photos non contractuelles

POINTS FORTS

- Garantie de 2 ans
- La rigidité et la robustesse
- Fixation du visuel par clipage
- Montage très rapide

FORMATS DISPONIBLES

2000 x 2000 mm

2000 x 2200 mm

2000 x 2500 mm

Poids sans visuel	10 kg / 10,2 kg / 10,3 kg
Poids avec visuel	12 kg / 12 kg / 13 kg

Visuel protégé dans le carter

Déroulement sans manipulation directe

Dimension visible	2000 x 2000 mm / 2000 x 2200 mm / 2000 x 2500 mm
Amorce	200 mm (partie basse)
Dimension hors tout	2000 x 2200 mm / 2000 x 2400 mm / 2000 x 2700 mm
Encombrement au sol	2030 x 385 mm
Mise en place	Par clipage

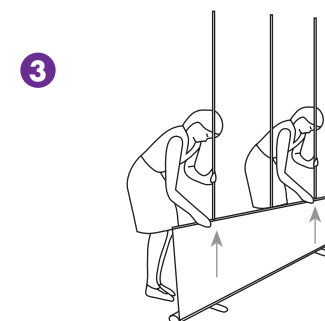
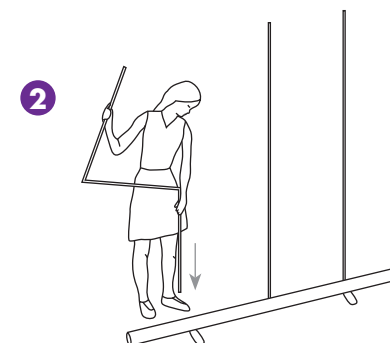
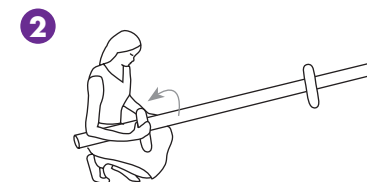
KIT COMPLET

- 1 structure à enrouleur
- 3 mâts en 3 parties
- 1 profilé haut
- 1 housse de transport
- 1 visuel numérique sur bâche

DÉTAIL DU PRODUIT



MONTAGE EN 3 ÉTAPES !



OPTION

- Spot 35 w



IMPRESSION

Recommandations d'habillage

- Impression sur papier photo encapsulé 2 x 75 microns
- Bâche fine maxi 400g
- Bâche BIO TEX classée M1 (gain écologique)
- Bio Tissus Label classé M1 (gain écologique)

PREPARATION ET ENVOI DES FICHIERS

Préparation des fichiers

- fichier PDF haute résolution (300 dpi) à 25% de la taille finale avec repères de coupes et 5mm de fond perdu.
- Tous vos éléments graphiques doivent être en CMJN.
- Toutes vos images doivent être en haute résolution à la base (300 dpi)
- Tous vos fichiers (logos, schéma, typos, etc..) doivent être vectorisés.

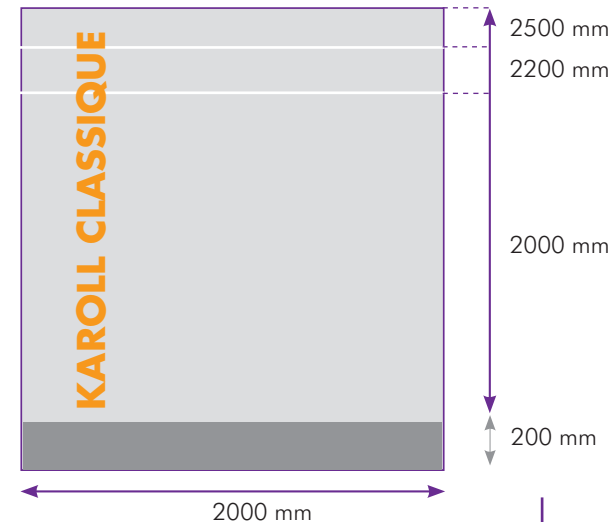
Comment les transmettre

- Par courrier : CD-ROM ou DVD+R accompagné d'une sortie couleur
- Par téléchargement FTP : <http://ftp.deleage.com>
Pour obtenir le nom d'utilisateur (login) et le mot de passe, merci d'appeler au 01 30 68 60 00 et demander un graphiste.
- Vous pourrez glisser vos fichiers et dossiers sur la zone de téléchargement, le transfert se fait automatiquement.
- Si vos données sont confidentielles : vous pouvez demander un login personnel, dans ce cas contactez votre commercial.

IMPORTANT

- Les parties grisées foncées correspondent aux zones non visibles.

Format réel



Format maquette au 1/4

Format maquette au 1/4

